

Programme D'Assurance et de
Gestion Financière des Risques
de Catastrophe



Mécanisme Mondial
pour l'Assurance Indicielle



Diagnostic et stratégie de Financement des Risques de Catastrophes



Symposium sur l'Assurance Indicielle et le Financement
des Risques de Catastrophes Climatiques

Les éléments clés à définir

1



Quels sont
Les risques ?

2



Que veut-on
protéger ?

3



Quels sont les
besoins et
comment les
financer ?

4



Qui est
responsable ?

5



Comment
mettre en place
la stratégie ?

*Photo credit:WFP/Michael
Tewelde*

1. Identifier les risques: aléas, expositions & vulnérabilités du pays

Identifier les données disponibles:



Pertes historiques, rendement agricoles, données satellitaires, stations météorologiques, mapping topographique, données exposition et de vulnérabilité. L'investissement dans la récolte et l'analyse de données permet d'améliorer la compréhension du risque.

Evaluation qualitative:



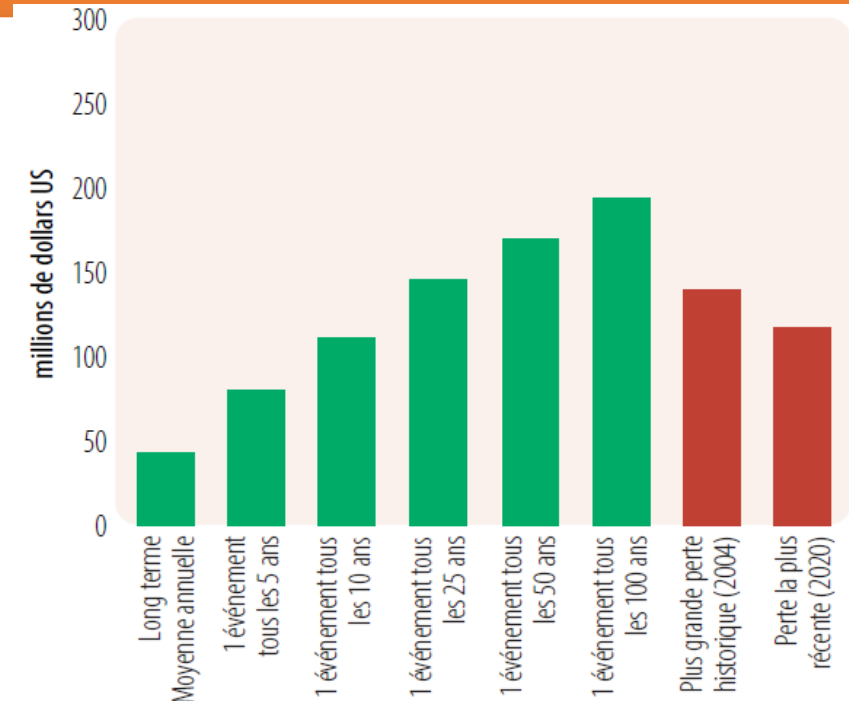
Si peu de données disponibles, définir le profil de risque du pays de manière qualitative (aléas principaux, secteurs, régions, chaîne de valeur ou populations les plus exposés, analyse de leur vulnérabilité)

Evaluation quantitative



Si les données disponibles, fiables et suffisantes, des modélisations catastrophiques ou macro-économiques permettent d'évaluer les périodes de retours et probabilités d'occurrence (AAL, PML) des aléas et leur impact financier.

Exemple de pertes modélisées



Source : Calculs du personnel de la Banque mondiale basés sur les données de l'UNSDRR (2022).

2. Identifier les besoins: Modéliser les pertes, calculer le gap de financement et identifier les instruments de FRC à mobiliser

Modéliser les pertes :



Les méthodes d'évaluation probabiliste du risque permettent de définir les périodes de retours et probabilités d'occurrence (AAL, PML) par type d'aléa, de calculer l'exposition, d'évaluer les coûts de (ré)assurance, etc. La BM peut appuyer les pays à travers des AT, du renforcement des capacités, la conception d'outils.

Calculer le gap de financement:



Identifier les instruments FRC existants et estimer les pertes déjà couvertes pour différentes périodes de retour.

Identifier les instruments FRC à mobiliser :



Il est d'usage de définir une stratégie FRC « en couche », où chaque instrument est adapté à un niveau de risque et à une probabilité d'occurrence..



Photo credit:UN News/Thelma Mwadzaya

Les stratégies FRC adoptent usuellement une approche de « stratification des risques » dans laquelle chaque instrument est conçu pour répondre à un type de risque et à une probabilité de déclenchement spécifique

Catastrophe de Haute intensité / Basse Fréquence (Séisme, Tsunamis, Cyclones)



Catastrophe de Basse intensité / Haute Fréquence (inondations locales, etc.)



Instruments de transfert du risque

Assurance souveraine et micro, assurances infrastructures publiques, réassurance, Cat Bond, Cat Swap



Instruments de retention du risque

Crédit contingent (Cat DDO), réserves budgétaires dédiées, fonds contingents, filets de protection sociales adaptatives



Financements ex post

Aide humanitaire / emprunt d'urgence / réallocation budgétaire

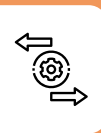
Les facteurs dimensionnant la stratégie :

appétit de risque, budget disponible, capacité du secteur assurantiel, expérience et pertes historiques, profil de risque (sévérité et fréquence), bénéficiaires prioritaires, vision court vs long terme, synergie avec réduction des risques

Catastrophe de Haute intensité /
Basse Fréquence (Séisme,
Tsunamis, Cyclones)



Catastrophe de Basse intensité /
Haute Fréquence (inondations
locales, etc.)



Instruments
de transfert
du risque

Avantages : Mise à disposition de montants importants

Inconvénients : Décaissements plus lent (sauf assurance paramétrique) et frais de mise en place élevés (primes et subventions de primes)



Instruments
de retention
du risque

Avantages : Liquides, disponibilité rapide voir immédiate

Inconvénients : Nécessitent d'immobiliser les sommes qui pourraient être alloués à des investissements plus profitables



Financement
s ex post

Inconvénients : Aide humanitaire trop faible et tardive; taux d'intérêts élevés de pour emprunt d'urgence ; coût d'opportunité et perte des gains de développement pour réallocations budgétaires

3. Identifier les objectifs et priorités stratégiques: Vision, principes, actions



Photo credit: UNDP/Axel Fassio/CIFOR

1



Vision :

Mission à long terme pour le gouvernement en matière de FRC. C'est ici que peuvent être définis les priorités en terme de populations ou actifs à couvrir (secteur public, privé, ménages, secteur agricole) et les risques à prioriser (risques climatiques, technologiques, pandémies, etc.).

2



Principes directeurs:

Principes ou piliers qui guideront la mise en œuvre de la stratégie. Par exemple : mise en place d'une stratégie FRC en couche, planification de la réponse financière selon les besoins (réponse d'urgence, relèvement, reconstruction), prise en compte de la dimension genre, focus sur les risques liés au dérèglement climatique, tirer parti de l'assurance et des capitaux privés, etc.

3



Actions prioritaires:

Activités spécifiques permettant de mettre en œuvre la stratégie FRC. Par exemple : développement d'un modèle actuariel pour le risque inondation ; mise en place d'un CAT DDO pour couvrir le budget national contre les séismes, développement d'un programme d'assurance agricole contre les sécheresses ; etc.

4. Identifier les objectifs et priorités stratégiques: communautés, secteurs ou biens à protéger



Secteur public

Protection du budget de l'Etat, des infrastructures critiques nationales.



Secteur Privé

Protection contre les pertes financières pour les PME, dommages aux biens, risques systémiques sur le secteur bancaire et financier.



Personnes vulnérables

Protection sociale, réduction de la pauvreté et des inégalités. Personnes les plus impactés par les chocs.



Secteur agricole

Protection des revenus des agriculteurs, éleveurs et pêcheurs. Important dans les pays en développement. Focus sur sécurité alimentaire.

5. Assigner les responsabilités : structure de gouvernance et cadre réglementaire du FRC

Cadre juridique et réglementaire :



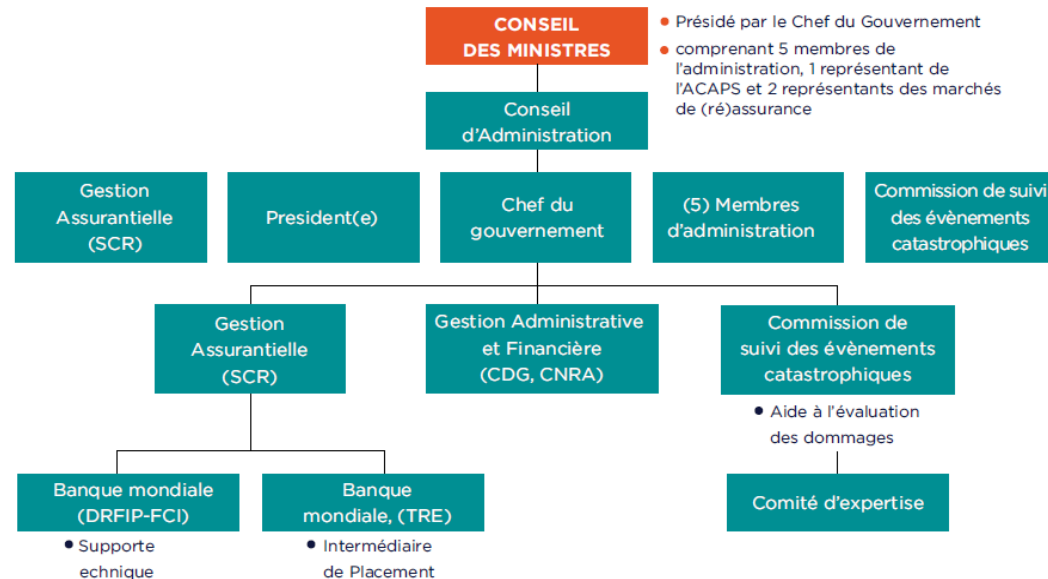
Identifier les normes juridiques nationales et internationales au sein desquels s'inscrit la stratégie FRC et les réformes à mettre en place pour renforcer le cadre FRC

Gouvernance :



définir la structure organisationnelle du FRC (organigramme), les rôles et responsabilités de chaque partie prenante

Exemple de structure organisationnelle



7. Identifier comment atteindre les bénéficiaires: canaux de distributions, flux de fonds, mécanismes de réponse pour chaque instrument (optionnel)



Flux de fonds :

Définir pour chaque instruments FRC, les comptes bancaires et entités en charge des transferts jusqu'aux bénéficiaires finaux. Objectif de transparence et de rapidité.



Utilisation des fonds :

Réfléchir aux mécanismes d'interventions possibles pour chaque instrument.



Distribution :

Pour certains type d'instruments (assurance micro, cash transfer, ...) la distribution du produit aux bénéficiaire peut être complexe. Utilisation possible des nouvelles technologies: mobile money, opérateurs tel, registres digitalisés.



Communication et sensibilisation :

Définir des canaux de communication adaptés aux bénéficiaires finaux. Définir les activités de renforcement des capacités pour les différents acteurs, de formations des formateurs, ou d'éducation pour les bénéficiaires



Renforcement des capacités :

peut être utile de définir les activités de renforcement des capacités pour les différents acteurs impliqués

Mécanismes d'intervention possible pour différents aléas



Inondations & cyclones

- ◆ Transfert monétaire conditionnel et inconditionnel
- ◆ Activités axées sur l'alimentation
- ◆ Repeuplement/reconstitution du bétail
- ◆ Restauration des terres et des logements
- ◆ Eau, assainissement et hygiène
- ◆ Fourniture d'intrants agricoles aux agriculteurs
- ◆ Fourniture de matériaux de construction
- ◆ Fourniture d'équipement de pêche
- ◆ Réhabilitation des routes tertiaires
- ◆ Réfection des routes, ponts et aqueducs nationaux
- ◆ Restauration de l'eau, de l'électricité et du transport



Sècheresses

- ◆ Transfert monétaire conditionnel et inconditionnel
- ◆ Activités alimentaires
- ◆ Aliment du bétail
- ◆ Alimentation complémentaire/nutrition
- ◆ Eau, assainissement et hygiène
- ◆ Cantines scolaires

Roadmap pour développer une stratégie FRC



De plus en plus de pays dans la région travaillent sur l'élaboration d'une stratégie nationale en matière de FRC



Stratégies finalisées



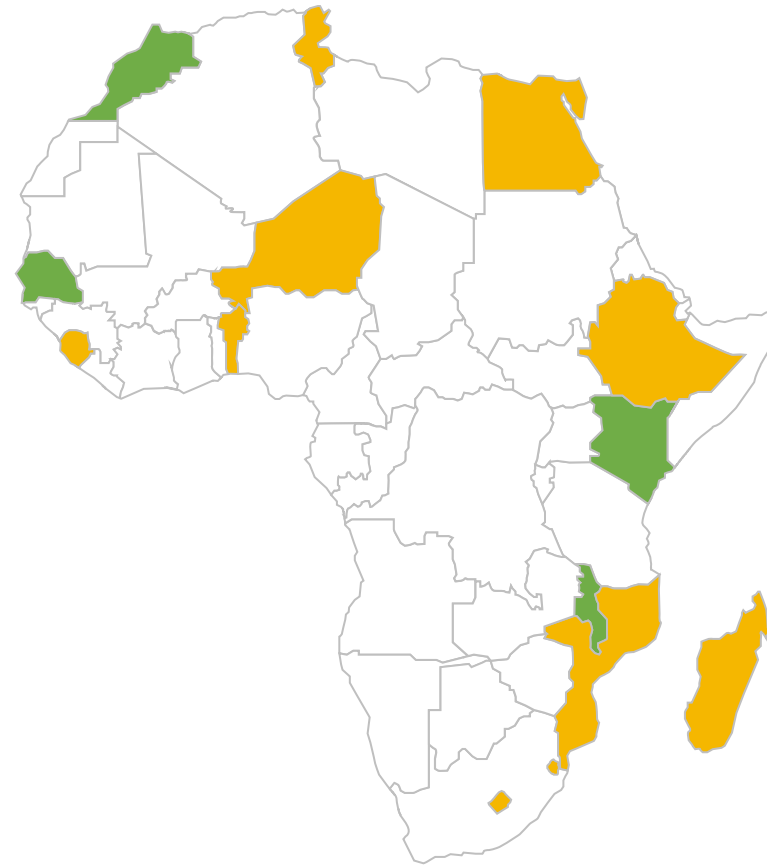
Kenya



Malawi



Maroc



Stratégies en développement



Tunisie



Egypt



Madagascar



Niger



Ethiopia



Mozambique



Sierra Leone



eSwatini



Lesotho

Maroc : un laboratoire du FRC et une stratégie reposant sur des travaux de modélisation importants



Risques:

Séismes et inondations. Exclusions des sécheresses agricoles



Contexte historique:

Nombreux travaux de analytiques effectués depuis 2016 dans le cadre du PforR avec la BM, le Maroc a été un laboratoire du FRC



Evolutions:

Cat DDO en 2019 restructuré en 2020 pour inclure le risque de pandémie, CatBond & réassurance internationale en cours de discussion, stratégie en cours d'adoption



Maroc : Une stratégie ciblant les ménages, reposant sur un double régime de couverture public / privé

Haute intensité /
Basse Fréquence



Basse intensité /
Haute Fréquence

Protection des menages



Assurance Privée

Extension obligatoire sur toute assurance immo et auto - séisme et inondation



Fond de Solidarité Public (FSEC)

Couverture des personnes non assurées / vulnérables (5m de personnes) - séisme et inondation



Instruments Budgétaires

Fonds de Réserves - couverture pertes mineures



Aide humanitaire / emprunt d'urgence / réallocation budgétaire



Ligne de Crédit Contingente

\$300m Cat DDO - couverture pertes importantes (2019-2021)

Protection secteur agricole

Assurance Agricole

Indemnisation pertes de rendement céréale et arboriculture - subventions publiques importantes



Fond de calamité

Indemnisation des pertes sur les cultures arboricoles



Kenya : une stratégie ciblée sur la lutte contre les sécheresses dans les zones pastorales



Risques:

Sécheresse agricoles et inondations, invasions acridiennes



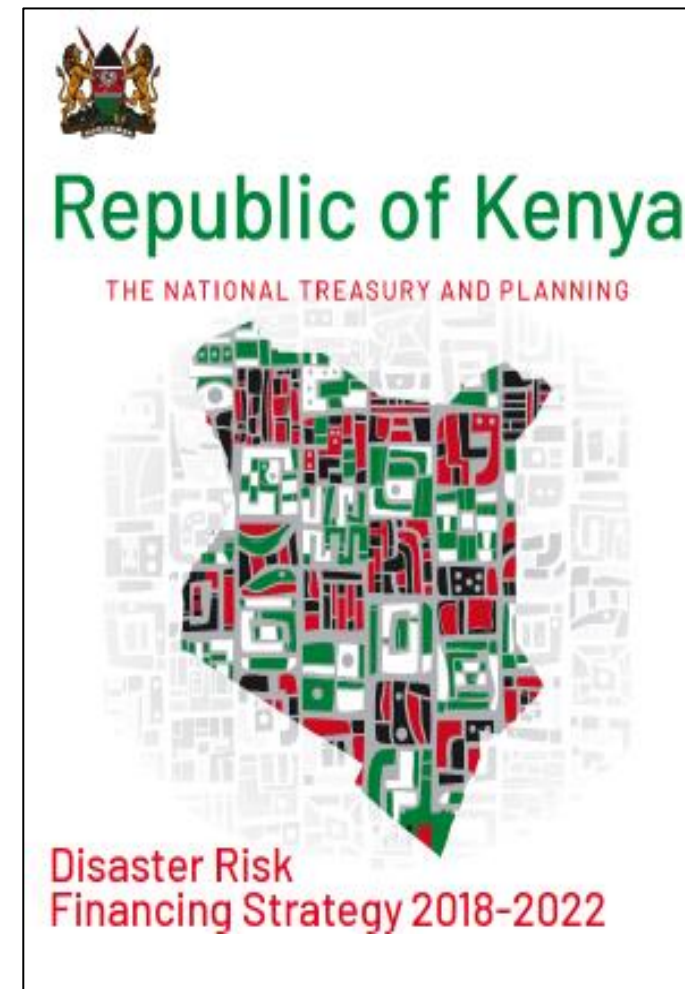
Contexte historique:

Nombreuses recherches et pilotes sur l'assurance agricole indicielle pour le bétail (IBLI) depuis 2016.



Evolutions:

Assurance souveraine ARC résiliée en 2016, Programme IBLI régional depuis 2023



Kenya : une stratégie ciblée sur le secteur agricole et la couverture des sécheresses pastorales

Haute intensité /
Basse Fréquence



Basse intensité /
Haute Fréquence

Protection du budget de l'état



Assurance Souveraine ARC

Protection du budget de l'Etat contre les sécheresses sévères \$60m (résiliée)



Ligne de Crédit Contingente

\$200m Cat DDO pour couvrir les impacts moyens (décaissée en 2023)



Instruments Budgétaires

Fonds d'urgence national contre les sécheresses (NDEF) \$20m, Fonds contingent national \$10m, Fonds contingents régionaux dans certains counties



Aide humanitaire / emprunt d'urgence / réallocation budgétaire

Protection des menages

Assurance Agricole Micro

Couverture des agriculteurs et éleveurs contre les sécheresses. Plusieurs programmes: KCIP, KLIP, DRIVE



Protection Sociale Adaptative

Extension du HSNP en cas de sécheresse sévère (+180,000)

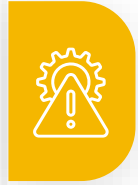


Protection Sociale

Hunger Safety Net Program: Cash transfert pour les ménages vulnérables (100,000)



Malawi : une stratégie axé sur les « best practices » avec un plan d'action et un calendrier de mise en œuvre ambitieux



Risques:

sécheresses, séismes, inondations, tempêtes



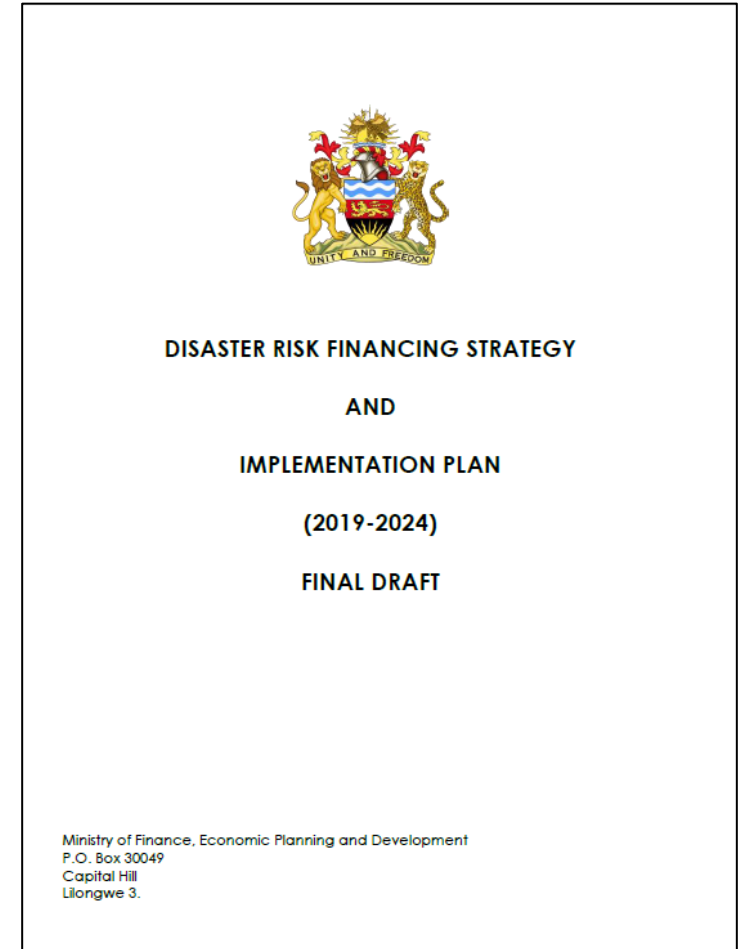
Contexte historique:

Ateliers de renforcement des capacités BM en 2018, stratégie adoptée en 2019 avec un calendrier de mise en œuvre jusqu'en 2024



Evolutions:

Mise en place de nombreux instruments FRC en cours (Cat DDO, assurance agricole, etc.)



Malawi : une stratégie axé sur les « best practices »

Haute intensité /
Basse Fréquence



Basse intensité /
Haute Fréquence

Protection du budget de l'état



Assurance Souveraine

Dans un 1er temps, assurance ARC contre les sécheresses sévères; dans un 2e temps, une assurance infrastructures publiques sera envisagée (en préparation).



Ligne de Crédit Contingente

\$70m Cat DDO pour couvrir les impacts moyens à élevés (en préparation)



Instruments Budgétaires

Vote for Unforeseen Expenditure, Disaster contingency fund



Aide humanitaire / emprunt d'urgence / réallocation budgétaire

Protection des menages

Assurance micro

Dans un 1er temps, programme d'assurance agricole; dans un 2e temps, programme d'assurance Cat Nat pour les ménages et entreprises (en préparation)



Réserve de Graines Stratégique

Pour faire face à l'insécurité alimentaire



Protection Sociale Adaptative

Social Support for Resilient Livelihood Project: Extension du programme national de couverture des personnes vulnérables



Malawi : Un plan d'action et un calendrier de mise en œuvre sur 5 ans

TARGET		2.1. Portfolio of sovereign disaster risk financing instruments				
OUTPUT DESCRIPTION		OUTPUT TARGETS (PER FINANCIAL YEAR)				
		2018/2019	2019/2020	2020/2021	2021/2022	2022/2023
2.1.1	Contingent credit line negotiated	Cat DDO negotiated	CAT DDO in implemented	CAT DDO in implemented	CAT DDO in place	
2.1.2	Shock-sensitive social safety nets provided for	Shock-sensitive safety nets funded	Shock-sensitive safety nets funded	Unified Beneficiary Registry rolled out to all districts	Financial instruments for Scalable SCT developed	Scalable SCT rolled out to at least 18 districts.
2.1.3	Strategic Grain Reserves stocked	Timely provision of Funds to NFRA	Timely provision of Funds to NFRA	Timely provision of Funds to NFRA	Timely provision of Funds to NFRA	Timely provision of Funds to NFRA
2.1.4	National Disaster Risk Management Fund established		Regulations for the National Disaster Risk Management Fund developed	Regulations for the National Disaster Risk Management Fund adopted		National Disaster Risk Management fund institutionalized
2.1.5	Public Asset insured		Public asset management policy developed	Public asset management policy registry system developed	0.5% Public building insured	1% Public building insured
2.1.6	Agriculture insurance Piloted		Feasibility study on agricultural insurance conducted	Study Recommendation S reviewed		Agricultural insurance pilot conducted
2.1.7	Other options of sovereign Risk Transfer Reviewed		Feasibility study for sovereign risk transfer conducted	Study recommendations and possibility of pilot		



Programme D'Assurance et de Gestion Financière des Risques de Catastrophe



SUPPORTÉ PAR

GRUPE DE LA BANQUE MONDIALE

Mécanisme Mondial pour l'Assurance Indicielle



GÉRÉ PAR

GRUPE DE LA BANQUE MONDIALE

Merci!