

জলবায়ু এবং দুর্যোগ ঝুঁকি অর্থায়ন বিষয়ে বাংলাদেশের জন্য একটি নির্বাহী
শিক্ষামূলক কর্মসূচি

১ম দিন: ফাউন্ডেশন

সেশন ৪: স্টেকহোল্ডার দের ভূমিকা (ইন্টারনাল ও এক্সটার্নাল)

ইফেক্টিভ স্টেকহোল্ডার এনগেজমেন্ট এন্ড কমিউনিকেশন

Disaster Risk Financing
& Insurance Program



Global Shield
Financing Facility



উদ্দেশ্য



প্রধান স্টেকহোল্ডার
দের চিহ্নিত করা

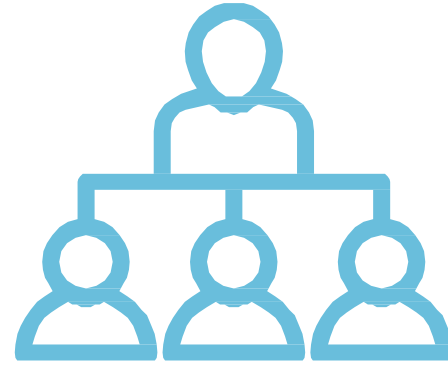
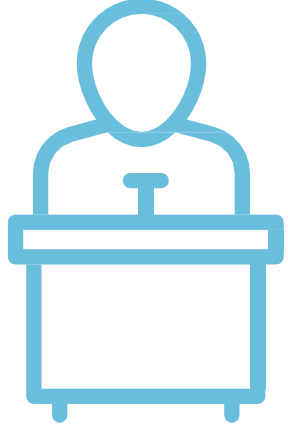


তাদের কি কি বিষয়
প্রভাবিত করে তা
বুঝতে চেষ্টা করা



কিভাবে তাদের সবচেয়ে বেশি
এংগেজ করা যায় তা শেখা

স্টেকহোল্ডার কারা?

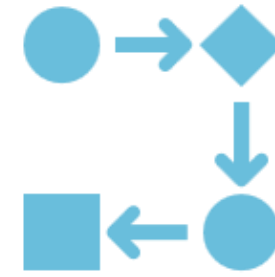


“যিনি প্রকল্পে অংশীদারিত্ব রাখেন” বা
“যিনি আপনার প্রকল্পকে গড়তে বা ভেঙে
দিতে পারেন” "

- স্টেকহোল্ডাররা হতে পারেন মানুষ (যেমন: মন্ত্রী, সহকর্মী, রাজনীতিবিদ, নাগরিক) এবং প্রতিষ্ঠান (যেমন: মন্ত্রণালয়, সংসদ, স্থানীয় সরকার সংস্থা, বীমা কোম্পানি, মিডিয়া)
- স্টেকহোল্ডাররা হতে পারে ইন্টারনাল (যারা ডিজাইন বা বাস্তবায়নে প্রধান ভূমিকা রাখে) এবং এক্সটার্নাল (যারা পরামর্শ দেয়, সহায়তা করে, বা প্রভাবিত হবে, যদিও সরাসরি অংশগ্রহণ করে না)

স্টেকহোল্ডার ম্যাপিং কি ডিনিংস?

স্টেকহোল্ডার ম্যাপিং হলো আপনার প্রকল্পের সব স্টেকহোল্ডারের তালিকা তৈরি করার একটি প্রক্রিয়া, যা দেখায় যে কারা আপনার প্রকল্পকে প্রভাবিত করতে পারে এবং তারা কীভাবে সংযুক্ত।



আপনার
প্রকল্পের সব
স্টেকহোল্ডারের
তালিকা তৈরি
করা

একটি কৌশলগত এনগেজমেন্ট
পরিকল্পনা তৈরি করা।

একটি যোগাযোগ
পরিকল্পনা তৈরি করা

স্টেকহোল্ডার ম্যাপিং কেন গুরুত্বপূর্ণ?

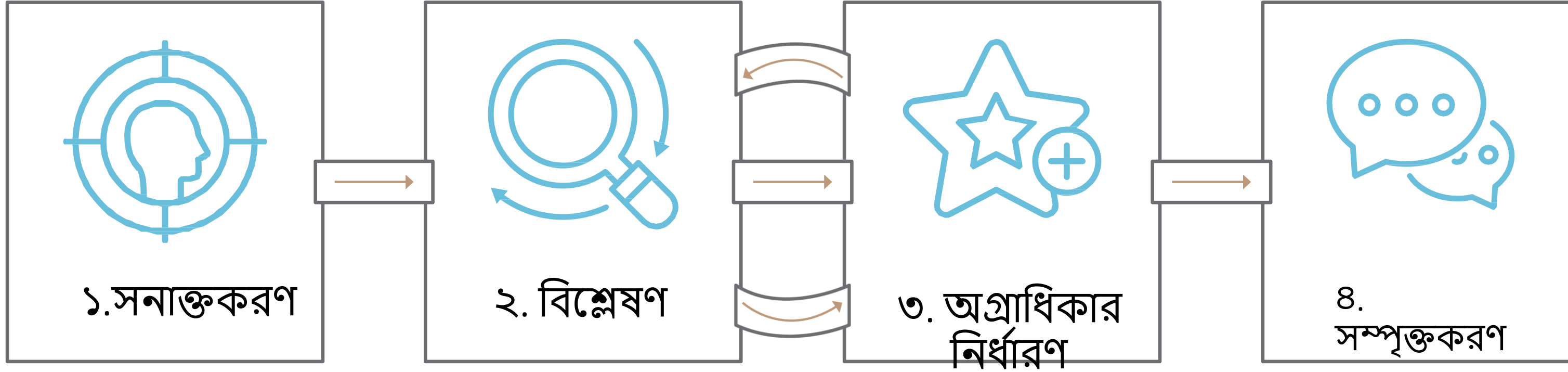


স্টেকহোল্ডার এনগেজমেন্ট হলো একটি প্রকল্প পরিচালনার অংশ যার অনেক সুবিধা রয়েছে, এবং ম্যাপিং হলো এই এনগেজমেন্ট এর একটি গুরুত্বপূর্ণ অংশ

প্রকল্পের দ্বারা প্রভাবিত হওয়া ব্যক্তিবর্গ, গোষ্ঠী, এবং প্রতিষ্ঠানগুলোকে সময়মতো অন্তর্ভুক্ত করার মাধ্যমে আপনি নিশ্চিত করতে পারেন যে প্রকল্পটি চাহিদা-নির্ধারিত। যারা সম্পৃক্ত থাকে, তারা অনেক বেশি সম্ভাবনা সহকারে ইতিবাচকভাবে সংযুক্ত হয়।”

আপনার স্টেকহোল্ডারদের ম্যাপ করার মূল ধাপসমূহ

স্টেকহোল্ডার ম্যাপিংয়ে আপনার প্রকল্পে অংশীদারিত্ব থাকা মানুষ এবং বিভাগের সনাক্তকরণ, বিশ্লেষণ এবং অগ্রাধিকার নির্ধারণ অন্তর্ভুক্ত থাকে



ধাপ ১: আপনার স্টেকহোল্ডারদের সনাক্ত করা

১

করা ডি আর এফ
প্রোগ্রাম টি প্রভাবিত
করতে পারে?



২

আমরা তাদের
সাথে কিভাবে
সম্পৃক্ত?



৩

তারা ডি আর এফ এর
ব্যাপারে কি জানে?

স্টেকহোল্ডার দের উদাহরণ

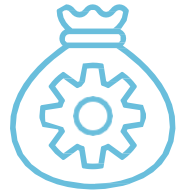
ইন্টারনাল সরকারি স্টেকহোল্ডার



ক্যাবিনেট এবং সংসদ



আপনার মন্ত্রণালয় এবং অন্যান্য সরকারি মন্ত্রণালয়ের সহকর্মীরা

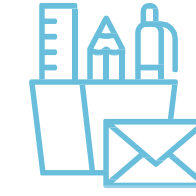


আর্থিক নিয়ন্ত্রক



বীমা নিয়ন্ত্রক

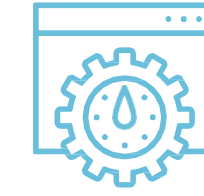
এক্সটার্নাল বেসরকারি স্টেকহোল্ডার



উন্নয়ন সংস্থা



দাতা

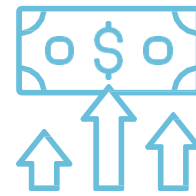


রিস্ক মডেলিং কোম্পানি



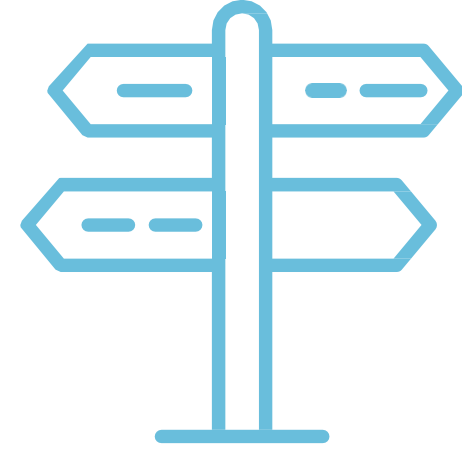
অর্থায়ন পার্টি

(বীমাকারী, ব্যাংক এবং মূলধন প্রদানকারী)

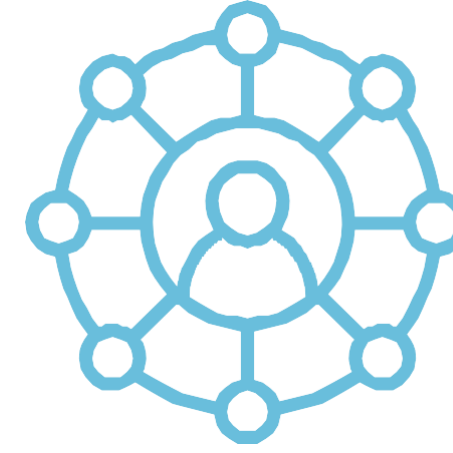


করদাতা এবং সুবিধাভোগী

ধাপ ২: আপনার স্টেকহোল্ডার দের বিশ্লেষণ করা


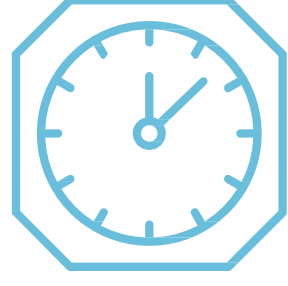

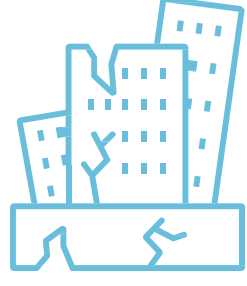
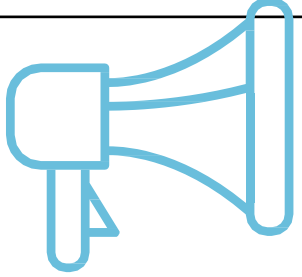





ইন্টারেস্ট
তাদের জন্য কি
গুরুত্বপূর্ণ?






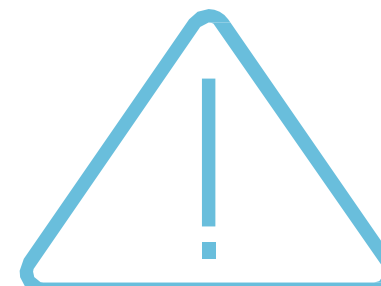




ইনফ্লুয়েন্স
ডিআরএফ সম্পর্কিত
আপনার কাজকে সহজ
করতে তারা কী অবদান
রাখতে পারে?

উদাহরণ : ইন্টারনাল স্টেকহোল্ডার দের ম্যাপিং করা

	আঞ্চলিক নীতিমালা সংস্থা	রাজনীতিবিদরা	অর্থ মন্ত্রণালয়	অন্যান্য মন্ত্রণালয় ও ডিআরএম কার্যক্রম
ইন্টারেস্ট	 <p>দেশের সমৃদ্ধি; আঞ্চলিক স্থিতিশীলতা</p>	 <p>সিদ্ধান্ত গ্রহণ; নাগরিকদের সুবিধা প্রদান</p>	 <p>তহবিল/বাজেটের উপযুক্ত ও খরচ-দক্ষ ব্যবহার</p>	 <p>পুনর্গঠন; স্থিতি স্থাপকতা</p>
ইনফ্লুয়েন্স	 <p>রিসোর্স প্রদান, আঞ্চলিক সংযোজন, ও বৈধতা প্রদান</p>	 <p>বৈধতা, দায়বদ্ধতা, এবং সিদ্ধান্ত গ্রহণের ক্ষমতা প্রদান করা</p>	 <p>আর্থিক প্রতিশ্রুতি দেওয়া, সম্পদ কার্যকরভাবে ব্যবহার করা</p>	 <p>বিশ্বাস প্রদান, সিদ্ধান্ত গ্রহণের দক্ষতা, মাঠ পর্যায়ের জ্ঞান</p>

উদাহরণ :বেসরকারি এক্সটার্নাল স্টেকহোল্ডার দের ম্যাপিং করা

	উন্নয়ন সংস্থা	Donors	রিস্ক মডেলিং কোম্পানি	অর্থাযন পাটি
ইন্টারেস্ট	 <p>দেশের সমৃদ্ধি; আর্থিক এবং ভৌত স্থিতিস্থাপকতা</p>	 <p>দুর্যোগ পরবর্তী ফলাফল উন্নত করা, মানুষকে সুরক্ষা দেওয়া, দারিদ্র্য হ্রাস করা</p>	 <p>গুণগতমানসম্পন্ন তথ্যের অ্যাক্সেস; স্বত্বাধিকারী জ্ঞান; তাদের পণ্যের বিক্রয়</p>	 <p>ঝুঁকি প্রতিফলিত মূল্যে বাজারে প্রবেশ ও বৃদ্ধি</p>
ইনফ্লুয়েন্স	 <p>রিসোর্স সরবরাহ করা, ডিআরএফ জ্ঞান ও অভিজ্ঞতা প্রদান করা”</p>	 <p>সচেতনতা বৃদ্ধি করা এবং স্টার্ট-আপ ও কার্যক্রমিক তহবিল প্রদান করা</p>	 <p>ঝুঁকি সনাক্ত করা; ঝুঁকির মাত্রা নির্ধারণ করা; মূল্য নির্ধারণ করা</p>	 <p>মূলধন সরবরাহ করা; ঝুঁকি স্থানান্তর এবং ঝুঁকি ব্যবস্থাপনার দক্ষতা প্রদান করা</p>

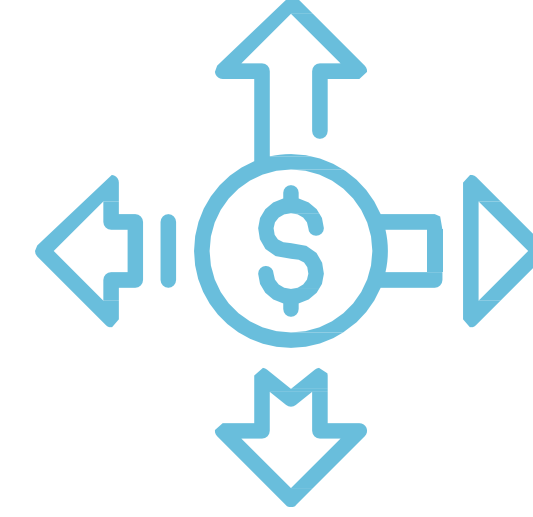
ধাপ ৩: স্টেকহোল্ডার অগ্রাধিকার

স্টেকহোল্ডারদের অগ্রাধিকার দেওয়ার সবচেয়ে কার্যকর উপায় হলো দুটি বিষয়ের ওপর তাদের অবস্থান বিবেচনা করা



আগ্রহ:

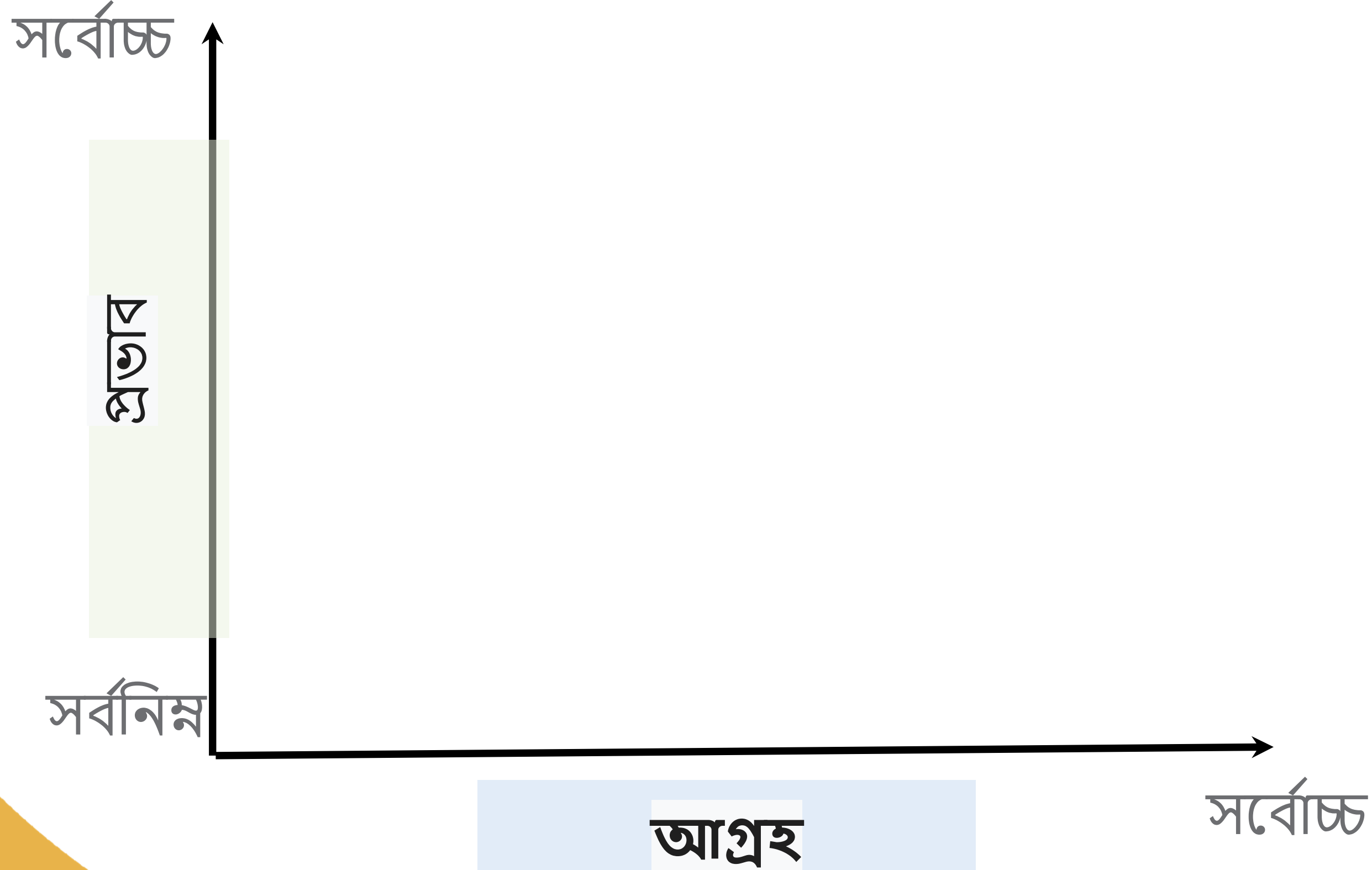
তারা ফলাফল অর্জনে
কতটা সম্পৃক্ত?



প্রভাব:

প্রকল্পকে প্রভাবিত করার
তাদের ক্ষমতা কি
গুরুত্বপূর্ণ নাকি
আপেক্ষিকভাবে সীমিত?

স্টেকহোল্ডার ইনফ্লুয়েন্স ম্যাট্রিক্স(পাওয়ার- ইন্টারেস্ট গ্রিড)



পাওয়ার/ইনফ্লুয়েন্স

ক্ষমতা:

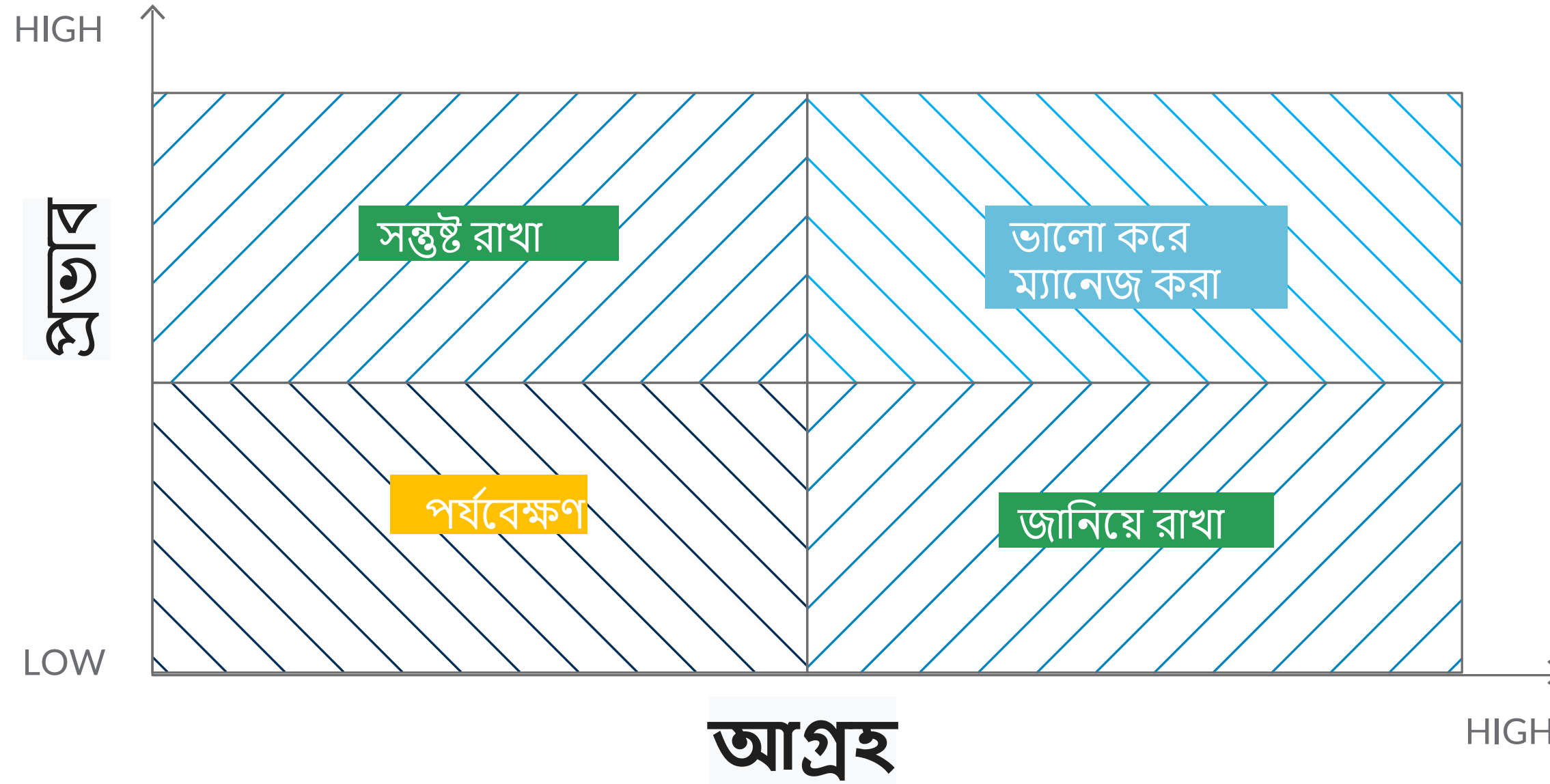
সিদ্ধান্ত প্রভাবিত করা

সম্পদ বরাদ্দ করা

প্রকল্পের দিকনির্দেশ প্রভাবিত করা

আগ্রহ:

- স্টেকহোল্ডাররা ফলাফলের প্রতি কতটা যত্নশীল
- তারা কতটা সম্পৃক্ত হতে চায়



*Adapted from Medelow, A.L. (1981).

'Environmental Scanning - The Impact of the Stakeholder Concept,'
ICIS 1981 Proceedings, 20.*

ম্যাট্রিক্সের চারটি কোয়ার্ড্যান্ট নিম্নরূপ বিভক্ত:

I. High Influence, High Interest

এই স্টেকহোল্ডারদের সাথে যতটা সম্ভব সম্পৃক্ত হওয়া আপনাকে অগ্রাধিকার দিতে হবে

II. High Influence, Less Interest

এই স্টেকহোল্ডারদের সন্তুষ্ট ও অবগত রাখতে পর্যাপ্ত চেষ্টা করুন, তবে আপনার যোগাযোগের ক্ষেত্রে কৌশলী হোন

III. Low Influence, High Interest

এই স্টেকহোল্ডারদের সঙ্গে নিয়মিত যোগাযোগ করুন, কারণ তারা প্রকল্পের সফল চলমান বাস্তবায়নে প্রভাবশালী হবেন।

IV. Low Influence, Less Interest

এই স্টেকহোল্ডারদের জন্য ন্যূনতম প্রচেষ্টা প্রয়োজন, এবং প্রয়োজন অনুযায়ী অন্যান্যদের জন্য প্রস্তুত করা সাধারণ ব্রিফিংয়ের অংশ হিসাবে তাদেরও অবগত করা যেতে পারে।

আপনার স্টেকহোল্ডার দের এংগেজ করতে ৫ টি পরামর্শ

৫

গুরুত্ব দেয়া
মানুষ পছন্দ করে যে
তাদের দলের মধ্যে
একটি মতামতের
অধিকার রয়েছে

৪

শক্তিশালী সম্পর্ক
গড়ে তোলা
মজবুত সম্পর্ক ভালো
সহযোগিতায় পরিণত হয়

৩

পরিচালনার থেকে
বেশি সম্পৃক্ত হওয়া
কেন 'স্টেকহোল্ডার
সম্পৃক্তকরণ' এবং
'স্টেকহোল্ডার
ব্যবস্থাপনা' নয়?

২

দ্রুত পরামর্শ নেয়া
প্রাথমিক ও নিয়মিত
পরামর্শ (যেখানে সম্ভব)
নিশ্চিত করতে সাহায্য
করে যে চূড়ান্ত প্রকল্পটি
চাহিদা-নির্ধারিত এবং
অধিকাংশ স্টেকহোল্ডারের
সমর্থন পায়



যোগাযোগ

স্টেকহোল্ডারদের সম্পৃক্ত এবং প্রভাবিত করার সেবা উপায় হলো ভালভাবে যোগাযোগ করা। এটি গুরুত্বপূর্ণ যে আপনি যারা সঙ্গে কাজ করবেন, তাদের মানসিকতা এবং তাদের সহায়তা কার্যকরভাবে অর্জনের সেবা উপায় বোঝেন। সবার একই ধরনের যোগাযোগের স্টাইলে প্রতিক্রিয়া থাকে না।

ধন্যবাদ!



Global Shield
Financing Facility
Website



Community
of Practice



LinkedIn
Group

ক্ৰডিটাস্টাৰ ৰিস্ক ফাইন্যান্স (DRF)
বাংলাদেশেৰ জন্য একাৰ্টি শিক্ষামূলক কৰ্মসূচি

ম দিন: ফাউন্ডেশন

সেশন ৪: ষ্টেকহোল্ডাৰ দেৰ ভূমিকা (ইন্টাৰনাল ও এক্সটাৰ্নাল)

পাৰস্পৰিক আলোচনা সেশন: ষ্টেকহোল্ডাৰ ম্যাপিং

Disaster Risk Financing
& Insurance Program



Global Shield
Financing Facility



HIGH



Quadrant 1: সন্তুষ্ট রাখা
উচ্চ প্রভাব। কম আগ্রহ।

প্রধান স্টেকহোল্ডার রা

Quadrant 2: ম্যানেজ করা
উচ্চ প্রভাব। উচ্চ আগ্রহ।

প্রধান স্টেকহোল্ডার রা

ইনফ্লুয়েন্স

Quadrant 3: পর্যবেক্ষণ
কম প্রভাব। কম আগ্রহ।

প্রধান স্টেকহোল্ডার রা

Quadrant 4: জানিয়ে রাখা
কম প্রভাব। উচ্চ আগ্রহ।

প্রধান স্টেকহোল্ডার রা

LOW

ইন্টারেস্ট

HIGH

কোয়ার্ড্যান্ট ১ এর স্টেকহোল্ডারদের জন্য বার্তা- উচ্চ প্রভাব। কম আগ্রহ।

যদি আপনি ডিআরএফকে বাংলাদেশের জাতীয় উন্নয়ন ও অর্থায়ন পরিকল্পনার সাথে একীভূত করতে চান যাতে দেশ আর্থিকভাবে আরও স্থিতিশীল পথে অগ্রসর হয়, আপনি কীভাবে এই স্টেকহোল্ডার গ্রুপকে এই বিষয়ে যত্নশীল হতে রাজি করাবেন?

- XXX
- XXX
- XXX
- XXX
- XXX

কোয়ার্ড্যান্ট ২ এর স্টেকহোল্ডারদের জন্য বার্তা - উচ্চ প্রভাব। উচ্চ আগ্রহ।

যদি আপনি ডিআরএফকে বাংলাদেশের জাতীয় উন্নয়ন ও অর্থায়ন পরিকল্পনার সাথে একীভূত করতে চান যাতে দেশ আর্থিকভাবে আরও স্থিতিশীল পথে অগ্রসর হয়, আপনি কীভাবে এই স্টেকহোল্ডার গ্রুপকে এই বিষয়ে আগ্রহী করতে রাজি করাবেন?

- XXX
- XXX
- XXX
- XXX
- XXX

কোয়ার্ড্যান্ট ৩ এর স্টেকহোল্ডারদের জন্য বার্তা- কম প্রভাব। কম আগ্রহ।

যদি আপনি ডিআরএফকে বাংলাদেশের জাতীয় উন্নয়ন ও অর্থায়ন পরিকল্পনার সঙ্গে সংযুক্ত করতে চান যাতে দেশ আর্থিকভাবে আরও স্থিতিশীল পথে অগ্রসর হয়, আপনি কীভাবে এই স্টেকহোল্ডার গ্রুপকে এই বিষয়ে যত্নশীল হতে রাজি করাবেন?

- XXX
- XXX
- XXX
- XXX
- XXX

কোয়ার্ড্যান্ট ৪ এর স্টেকহোল্ডারদের জন্য বার্তা- কম প্রভাব। উচ্চ আগ্রহ।

যদি আপনি ডিআরএফকে বাংলাদেশের জাতীয় উন্নয়ন ও অর্থায়ন পরিকল্পনার সঙ্গে সংযুক্ত করতে চান যাতে দেশ আর্থিকভাবে আরও স্থিতিশীল পথে অগ্রসর হয়, আপনি কীভাবে এই স্টেকহোল্ডার গ্রুপকে এই বিষয়ে আগ্রহী বা যত্নশীল করতে রাজি করাবেন?

- XXX
- XXX
- XXX
- XXX
- XXX

মূল বিষয়সমূহ

1. কার্যকর স্টেকহোল্ডার সম্পৃক্তকরণে বোঝা প্রয়োজন কে গুরুত্বপূর্ণ, কেন এবং কিভাবে তাদের সম্পৃক্ত করা যায়।
2. স্টেকহোল্ডার ম্যাপিং সম্পর্কগুলো চিত্রায়ন করতে, কার্যক্রমের অগ্রাধিকার নির্ধারণ করতে এবং যোগাযোগের কৌশল তৈরি করতে সাহায্য করে।
3. সম্পৃক্তকরণটি সহযোগিতামূলক, পরামর্শভিত্তিক এবং মূল্য-নির্ধারিত হওয়া উচিত।
4. প্রারম্ভিক, অন্তর্ভুক্তিমূলক এবং অনুকূলিত যোগাযোগ গ্রহণযোগ্যতা বৃদ্ধি করে, ঝুঁকি কমায় এবং শাসন কাঠামো শক্তিশালী করে।