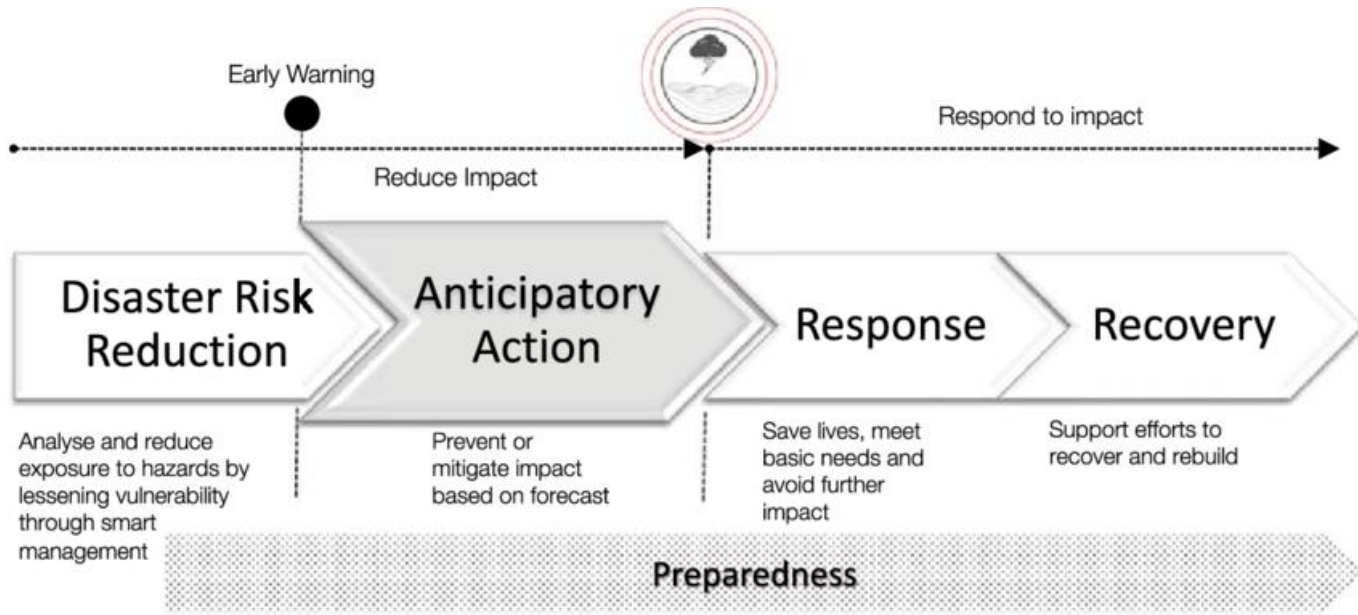
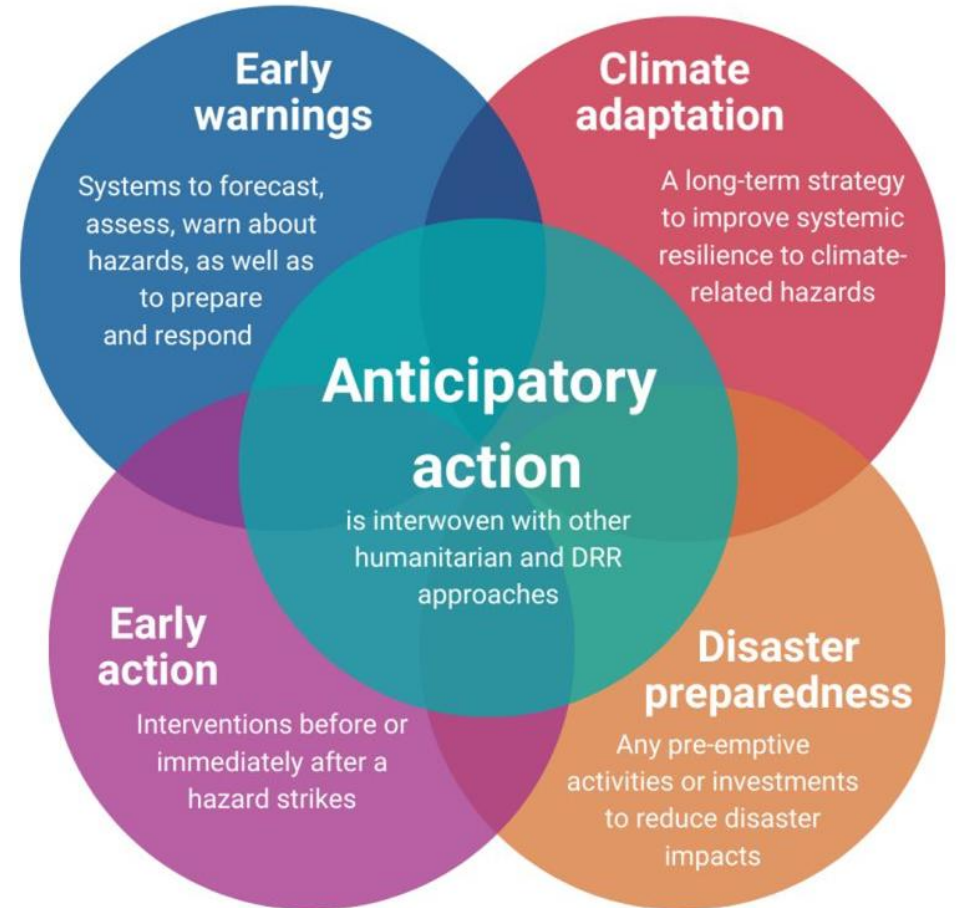
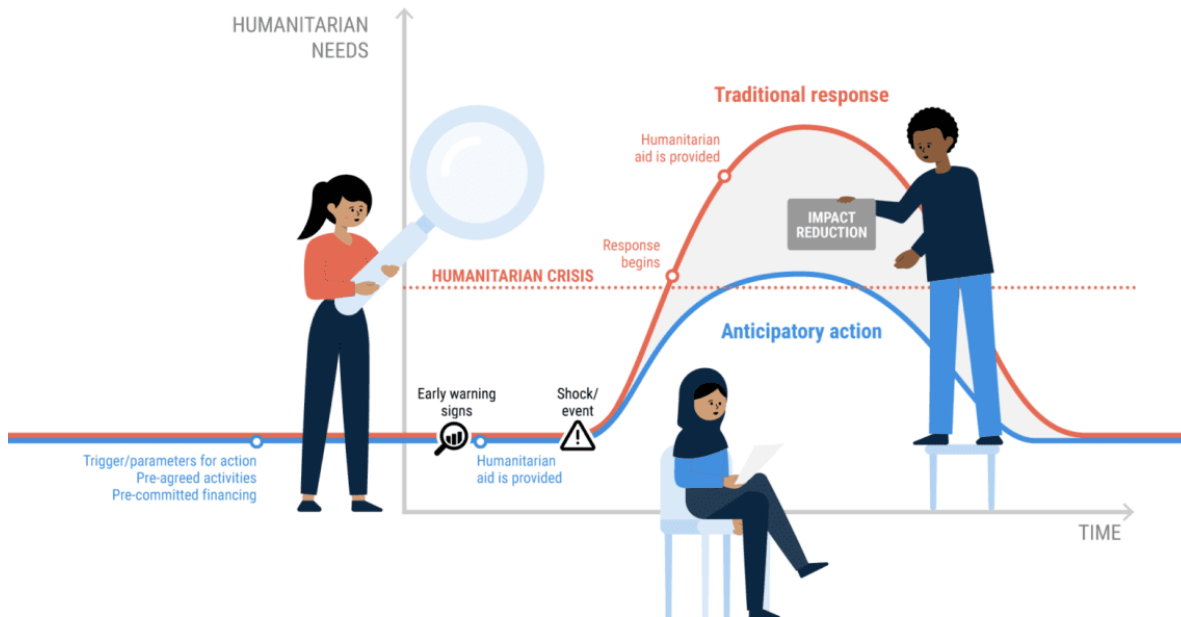


প্রবর্তন থেকে প্রভাব পর্যন্ত
বাংলাদেশে ১০ বছরের পূর্ব-
প্রস্তুতিমূলক কর্মসূচি



Anticipatory action connects early warnings, early actions, adaptation and disaster preparedness



আমাদের বিবর্তন

২০১৫

1

পাইলট

FbF-এর পরিচয়
WFP এবং RCRC
পাইলট

সামঞ্জস্যতা

বেশি অংশগ্রহণকারী, বেশি
ঝুঁকি
সমন্বিত EAP
ঝুঁকিসূচক কর্ম দল
সরকারি মন্ত্রণালয় ও বিভাগ
প্রথম TF সভা

২০২১/২২

2

ধারণার প্রমাণ

SOP তৈরি ও
বাস্তবায়ন (ঘূর্ণিঝড়
মোরা) → শিখনমূলক
অভিজ্ঞতা
সরকারের সঙ্গে নীতি-
সমর্থন কার্যক্রম

২০১৬/১৭

6

সমন্বয়

Harmonized EAP
SRSP পাইলট এবং DM
তহবিল
দ্বিতীয় NDP
নতুন ঝুঁকি, নতুন এলাকা

২০২৩

২০১৮/১৯

3

সমন্বিত উদ্যোগ

একত্রিত হওয়া এবং
মিলিত প্রচেষ্টা
SOD 2019
AA TWG, FbF/A TF
প্রথম NDP

7

সামঞ্জস্যতা

NEAPs প্রকাশিতবিভাগীয়
DPs, যৌথ সিমেন্টNEAPs
SRSP-এ
পরীক্ষা করা হয়েছে

২০২৪

4

AA সম্প্রসারণ

বৃহৎ পরিসরের
কার্যক্রম সক্রিয়করণ
UN CERF
WFP এবং অন্যান্য
সংস্থা

২০২০

২০২৫



প্রাতিষ্ঠানিকীকরণ

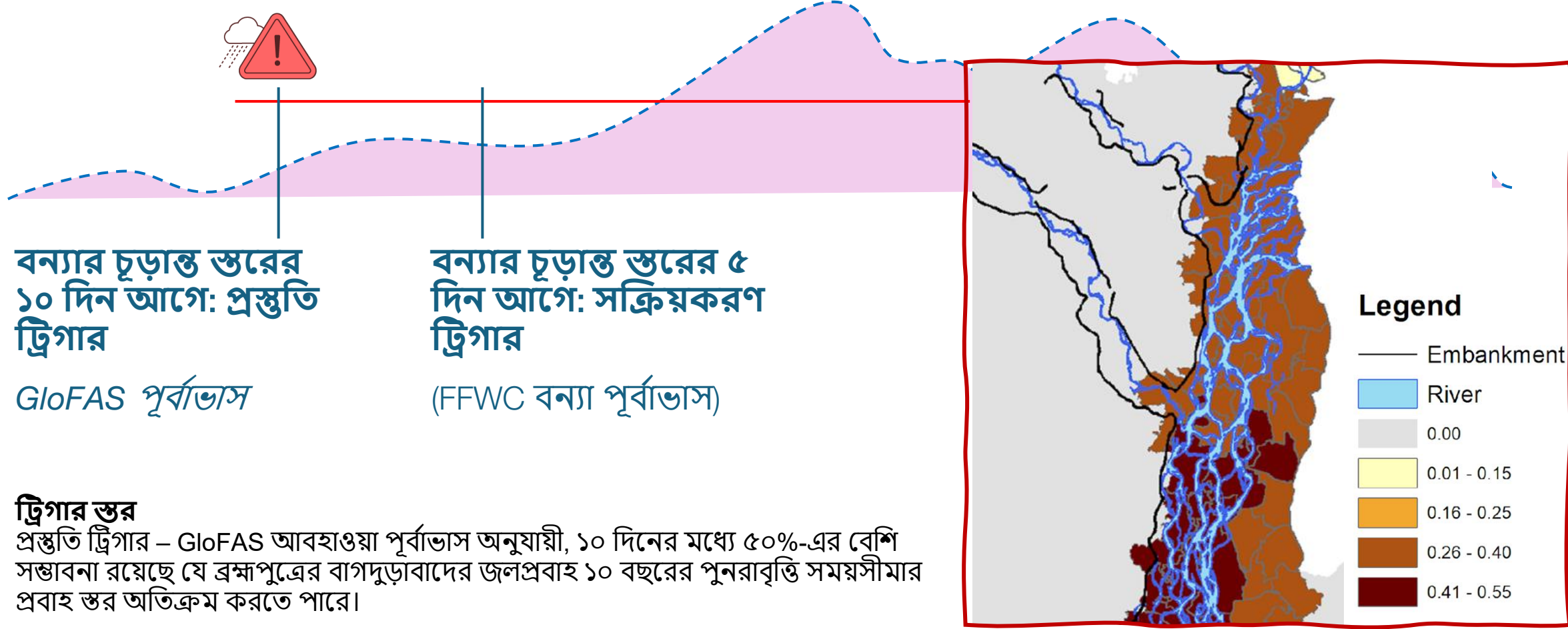
দ্বিতীয় NDPজাতীয় DRF
কৌশলে প্রত্যাশিত পদক্ষেপ
(AA)প্রত্যাশিত পদক্ষেপের
জন্য জাতীয়
কাঠামোপ্রশিক্ষণ প্যাকেজ

WFP-এর বাংলাদেশের ল্যান্ডমার্ক ফ্লাড প্রত্যাশিত পদক্ষেপ (Flood AA)

- যমুনা নদীর বন্যা (জুলাই ২০২৪) ছিল সবচেয়ে বড় প্রত্যাশিত পদক্ষেপ (AA) সক্রিয়তা, যেখানে ৪৭৮,১৪০ জনকে পৌঁছানো হয়েছে এবং ১৫ লক্ষ মানুষকে প্রাথমিক সতর্কবার্তা পাঠানো হয়েছে।
- WFP ঘনিষ্ঠভাবে MoDMR, MoWCA, BMD, FFWC-এর সঙ্গে সহযোগিতা করে।
- AA হল CERF কাঠামোর অধীনে, যা UNRCO-এর নেতৃত্বে পরিচালিত হয় WFP, UNICEF, FAO, UNFPA, এবং BDRCS-এর সঙ্গে।
- ৫ লক্ষ পরিবার পূর্বনিবন্ধনের মাধ্যমে দ্রুত নগদ সহায়তা bKash-এর মাধ্যমে প্রদান করা সম্ভব।



বন্যা ট্রিগার করে যা



ডিজাইন

যমুনা অববাহিকা, ৫টি জেলা
৩টি তথ্য সংগ্রহ রাউন্ড

৩টি গ্রুপে এলোমেলোভাবে বণ্টন

গ্রুপ A
(Anticipatory Action)
১০০টি গ্রাম

গ্রুপ B
(Expedited Post-shock)
১০০টি গ্রাম

গ্রুপ C
(Post-shock)
১০০টি গ্রাম

প্রভাব মূল্যায়ন

- প্রত্যাশামূলক কর্মসূচি গ্রুপ (২,২৫০ পরিবার) বন্যার দুই দিন আগে ৫,০০০ টাকা (৪৩ মার্কিন ডলার) নগদ সহায়তা পেয়েছিল।

দ্রুত পরবর্তী-ধাক্কা গ্রুপ (২,২৫০ পরিবার) আগস্ট ২০২৪ সালে একই পরিমাণ পেয়েছিল (বন্যার চূড়ান্ত সময়ের প্রায় তিন সপ্তাহ পরে), এবং দুর্যোগ পরবর্তী গ্রুপ(২,২৫০ পরিবার)ও ৫,০০০ টাকা (৪৩ মার্কিন ডলার) সহায়তা পেয়েছিল (বন্যার চূড়ান্ত সময়ের প্রায় আট সপ্তাহ পরে)।

ফলাফল

- প্রত্যাশামূলক কর্মসূচি পরিষ্কারভাবে সুবিধা প্রদান করেছে, কারণ এটি পরিবারগুলিকে তাদের প্রয়োজনগুলি আগে এবং আরও কার্যকরভাবে পূরণ করতে সাহায্য করেছে।
- এএ পরিবারের খাদ্য নিরাপত্তা, মানসিক স্বাস্থ্য উন্নতি এবং নেতিবাচক সহনশীল কৌশলগুলির ওপর নির্ভরতা কমেছে বন্যার গুরুত্বপূর্ণ প্রাথমিক সপ্তাহগুলিতে।
- এই প্রাথমিক সুবিধাগুলি ফলাফলের উপর নির্ভর করে ৮ সপ্তাহ থেকে ৩ মাস পর্যন্ত স্থায়ী হয়েছে।
- এটি প্রমাণ করে যে, বন্যার আগে যত তাড়াতাড়ি সম্ভব একই পরিমাণ সহায়তা প্রদান করা স্বাস্থ্যের উপর গুরুত্বপূর্ণ স্বল্প-মেয়াদী এবং মধ্য-মেয়াদী প্রভাব ফেলে।

অগ্রগামী পথ

Anticipatory Action (AA)
ফ্রেমওয়ার্ক এবং রোডম্যাপ

নিম্ন প্রশাসনিক স্তরে
Anticipatory Action (AA)
সম্পর্কিত আলোচনা এবং
ক্ষমতা সম্প্রসারণ –
আঞ্চলিক DP এবং
প্রশিক্ষণের মাধ্যমে।

মজবুত নীতি উপস্থিতি – নীতি
সংক্ষিপ্তকথা (policy briefs)
এবং প্রমাণের মাধ্যমে
সমর্থিত।

AA-কে দুর্যোগ ব্যবস্থাপনা
(DRM)-এ আরও
একীভূতকরণ, প্রতিষ্ঠাকরণ
এবং মূলধারায় অন্তর্ভুক্ত করা।

আঞ্চলিক এবং বৈশ্বিক
আলোচনায় বাংলাদেশের
শক্তিশালী প্রতিনিধিত্ব।

ভালোভাবে ক্ষমতায়িত TWG
এবং Task Force-এর মাধ্যমে
শক্তিশালী সমন্বয় এবং
সহযোগিতা।