

দুর্যোগ ঝুঁকি অর্থায়ন বিষয়ে বাংলাদেশের জন্য
একটি নির্বাহী শিক্ষামূলক কর্মসূচি

৩য় দিন: বাংলাদেশ প্রেক্ষাপট

নগদ স্থানান্তরের সঙ্গে সংযুক্ত ম্যাক্রো-বীমা

যমুনা নদী স্থিতিশীল ব্যবস্থাপনা প্রকল্প (JRSMP-1)

Disaster Risk Financing
& Insurance Program



Global Shield
Financing Facility



এজেন্ডা

1

যমুনা
প্রকল্পের
সংক্ষিপ্ত
বিবরণ

2

বন্যা সুরক্ষা
কর্মসূচি (BSP)-
এর বিস্তারিত তথ্য

3

প্রশ্ন ও
উত্তর

4

মুক্ত
আলোচনা

যমুনা SoP-এর কৌশলগত প্রেক্ষাপট

ভৌত প্রেক্ষাপট: বাংলাদেশে প্রায় ২২০ কিমি দৈর্ঘ্য এবং প্রায় ৪৭,০০০ বর্গকিমি অববাহিকায়; বর্ষাকালে ১০২,০০০ ঘনমিটার/সেকেন্ড প্রবাহ বনাম শুষ্ক মৌসুমে ৩,৫০০ ঘনমিটার/সেকেন্ড



ঝুঁকি হ্রাসের অবকাঠামোর অভাবের কারণে বন্যার প্রতি সংবেদনশীল



ক্ষয় একটি "নীরব ঘাতক", যা প্রতি বছর প্রায় ১,১০০ হেক্টর জমি নষ্ট করে এবং প্রায় ২০,০০০ মানুষকে স্থানান্তরিত করে।



উচ্চ মৌসুমী প্রবাহের পরিবর্তনশীলতার কারণে আঞ্চলিক অভ্যন্তরীণ জলপরিবহন (JWT)-এর সম্ভাবনা অপরিপূর্ণভাবে ব্যবহার করা হয়েছে



দারিদ্র্য হ্রাসের জন্য গুরুত্বপূর্ণ – অববাহিকার জেলাগুলো বাংলাদেশে সবচেয়ে দরিদ্র অঞ্চলের মধ্যে রয়েছে

যমুনা নদীর বিশাল অর্থনৈতিক সম্ভাবনা রয়েছে



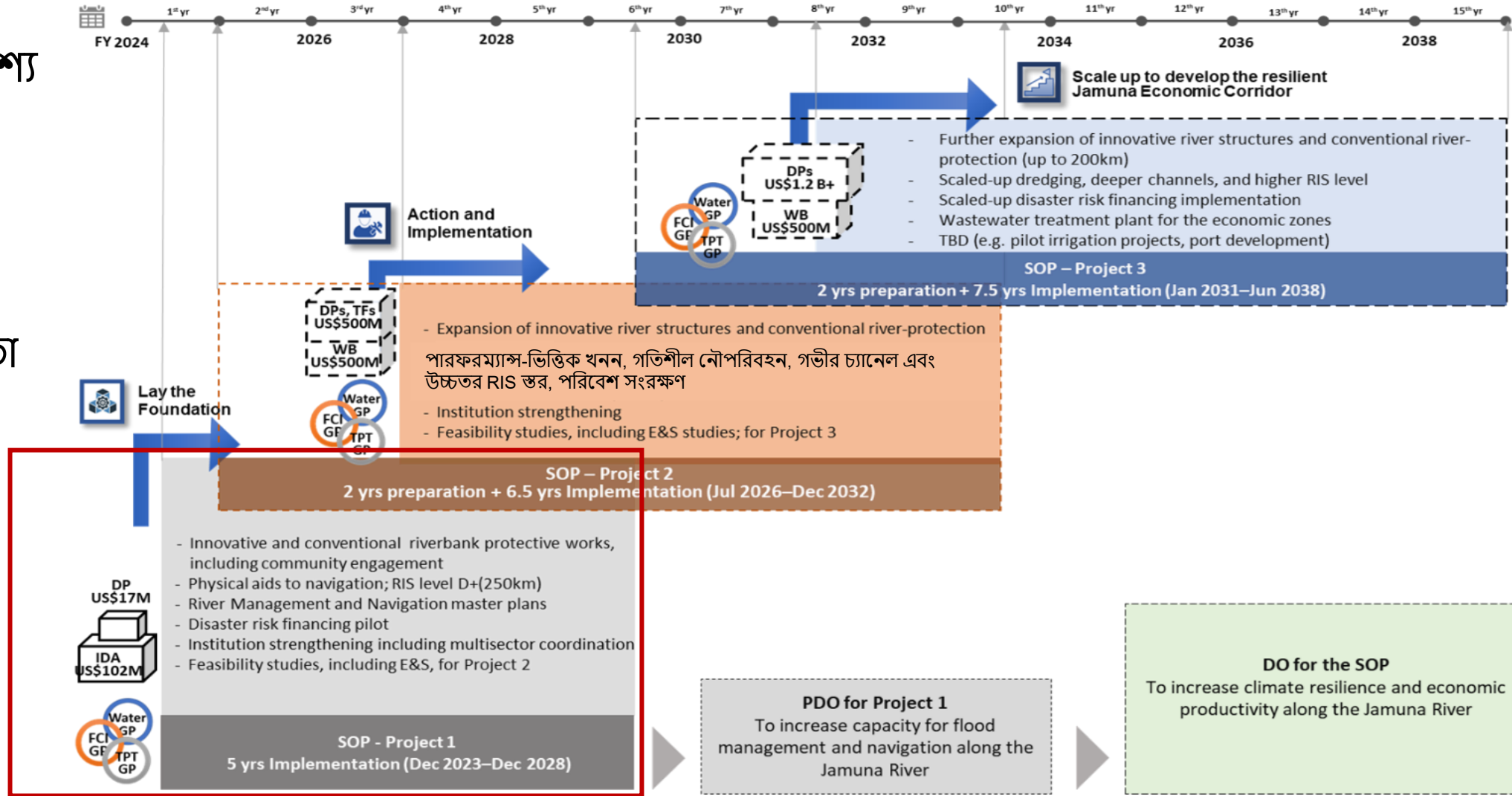
BDP2100 সরকারীর মূল উন্নয়ন এজেন্ডা নির্ধারণ করেছে, যা নদী ব্যবস্থাপনায় একটি নতুন দৃষ্টিভঙ্গি নিয়ে অর্থনৈতিক বৃদ্ধি উদ্ভূত করতে চায়। এর অগ্রাধিকারের প্রকল্পগুলোর মধ্যে যমুনা নদী গুরুত্বপূর্ণ স্থান দখল করেছে।



যমুনা নদীর প্রবাহ নিয়ন্ত্রণযোগ্য হওয়ার সঙ্গে সঙ্গে, SOP অর্থনৈতিক অঞ্চলে, সেচ, জলের খামার এবং ইকো-ট্যুরিজমে বেসরকারি বিনিয়োগ আকর্ষণ করবে। একটি হাইড্রো-অর্থনৈতিক মডেলিং গবেষণায় অনুমান করা হয়েছে, SOP সম্পন্ন হলে প্রতি \$1B বিনিয়োগে প্রায় \$10B আয় হতে পারে।

ক্রমবিন্যাস এবং নকশা

SOP-এর
প্রাথমিক উদ্দেশ্য
(PrDO): যমুনা
নদীর ধারে
জলবায়ু
স্থিতিশীলতা ও
অর্থনৈতিক
উৎপাদনশীলতা
বৃদ্ধি করা



প্রকল্প ১

প্রকল্প ১ উন্নয়ন লক্ষ্য ও প্রধান উপাদানসমূহ



SOP1-এর প্রকল্প উন্নয়ন লক্ষ্য (PDO): যমুনা নদীর ধারে বন্যা ব্যবস্থাপনা ও নৌপরিবহনের সক্ষমতা বৃদ্ধি করা

প্রধান উপাদানসমূহ ও কার্যক্রম



উপাদান ১: বন্যা ও নদীতীর ক্ষয় ব্যবস্থাপনা

টপ ব্লকড পারমিয়েবল গ্রোইনস (TBPG)
প্রকৃতি-ভিত্তিক সমাধান
টাই-এম্ব্যাঙ্কমেন্ট
নদী ব্যবস্থাপনা মাস্টার প্ল্যান



উপাদান ২: নৌপরিবহন চ্যানেল উন্নয়ন

RIS এবং নেভিগেশন সাহায্যসমূহ, সক্ষমতা বৃদ্ধি সহ গতিশীল নৌপরিবহন পরীক্ষা
নেভিগেশন মাস্টার পরিকল্পনা
পাইলট পরিবেশবান্ধব গ্রিন শিপিং



উপাদান ৩: সম্প্রদায়ের আর্থিক সুরক্ষা

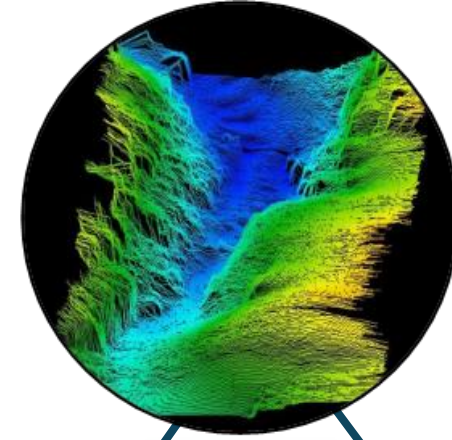
দুর্যোগ ঝুঁকি তহবিল ম্যাক্রো-স্তরের বীমা (সরকারি পলিসি হোল্ডার) এবং যোগ্য বন্যা ঘটনায় ক্ষতিপূরণের জন্য শর্তসাপেক্ষ তহবিলসহ

প্রকল্প হস্তক্ষেপের সংক্ষিপ্ত বিবরণ (উপাদান ১ ও ২)

নদীর উদ্ভাবনী কর্মের উদাহরণ:
কামারজানি পারমিয়েবল গ্রোইন

উত্তর যমুনায় নদীতীর রক্ষার নতুন
প্রযুক্তির একটি সফল উদাহরণ; নতুন
জমি উদ্ধার করতে সহায়ক হয়েছে।

একটি আংশিক পারমিয়েবল গ্রোইন থ্রি-
ডি মডেলিংয়ের মাধ্যমে অধ্যয়ন করা
হবে, পাইলট করা হবে এবং পরবর্তী
প্রকল্পগুলোতে স্কেল আপ করা হবে।



হাইড্রোগ্রাফিক
জরিপ এবং চার্ট
হালনাগাদ করা

হট স্পটের
গতিশীল খনন



যমুনা নদীতে
নিরাপদ ও
কার্যকর
নৌপরিবহন



নবীন
নেভিগেশন
সহায়ক (বোয়ি)

খাতভিত্তিক সমন্বয়

একটি বহুখাতীয় কর্মসূচি যা:



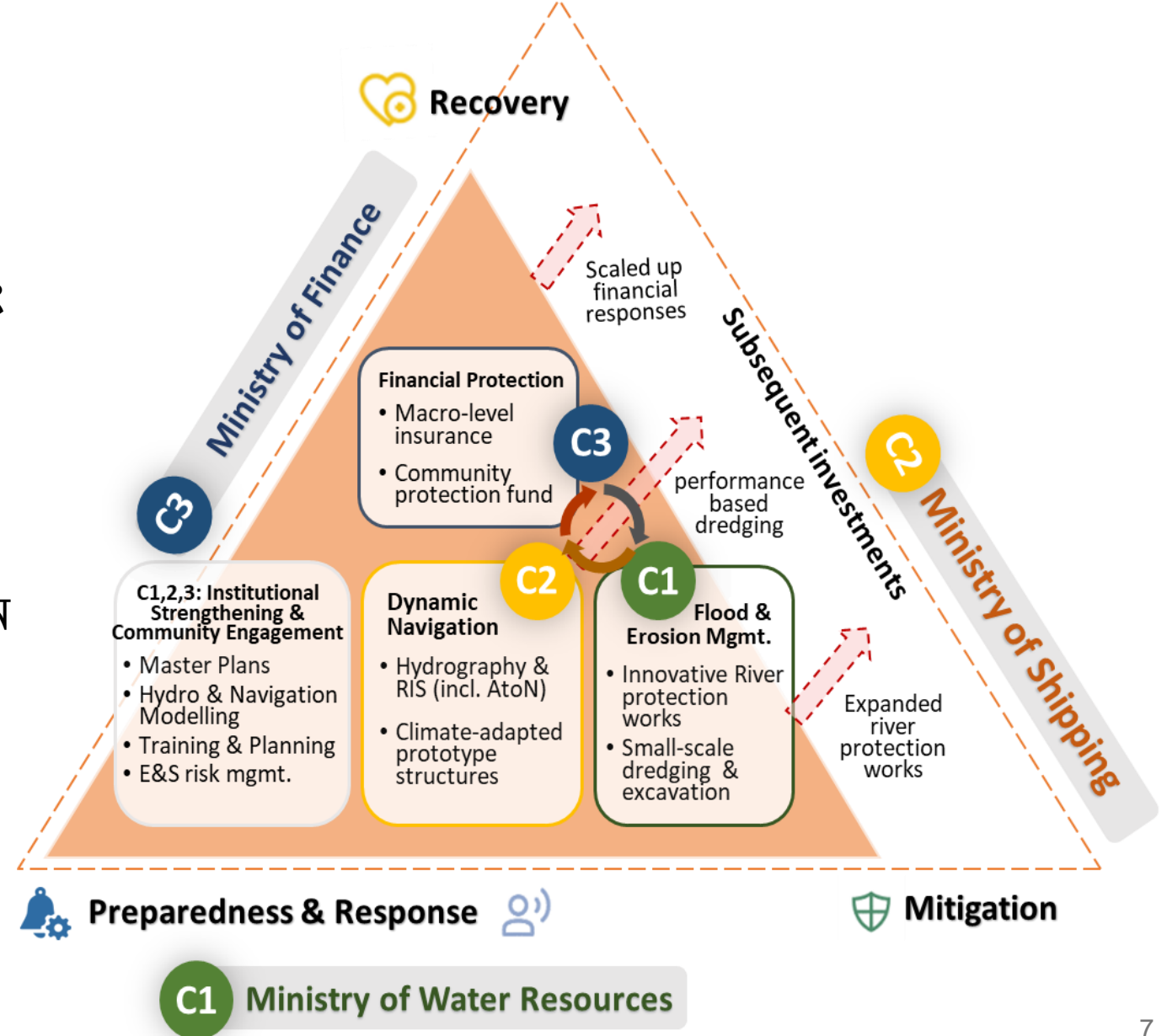
দুর্যোগ ব্যবস্থাপনার তিনটি স্তরকে সমর্থন করে: ঝুঁকি হ্রাস, প্রস্তুতি, এবং প্রতিক্রিয়া ও পুনরুদ্ধার; নদী সংক্রান্ত অবকাঠামো, নৌপরিবহন চ্যানেল উন্নয়ন, দুর্যোগ ঝুঁকি তহবিল সমাধান এবং সম্প্রদায়ের অংশগ্রহণসহ কার্যক্রমসমূহ একত্রিত করে।



নদীতীর সুরক্ষায় প্রকৃতি-ভিত্তিক সমাধান (NBS) অন্তর্ভুক্ত করা হয়েছে, যা খরচ-কার্যকর, নবীন নদী প্রশিক্ষণ কাঠামোর সঙ্গে মিলিত।



‘নদীর জন্য স্থান’ নিশ্চিত করার জন্য গতিশীল নৌপরিবহন পদ্ধতি সংযুক্ত করা হয়েছে।



বাস্তবায়ন ব্যবস্থা

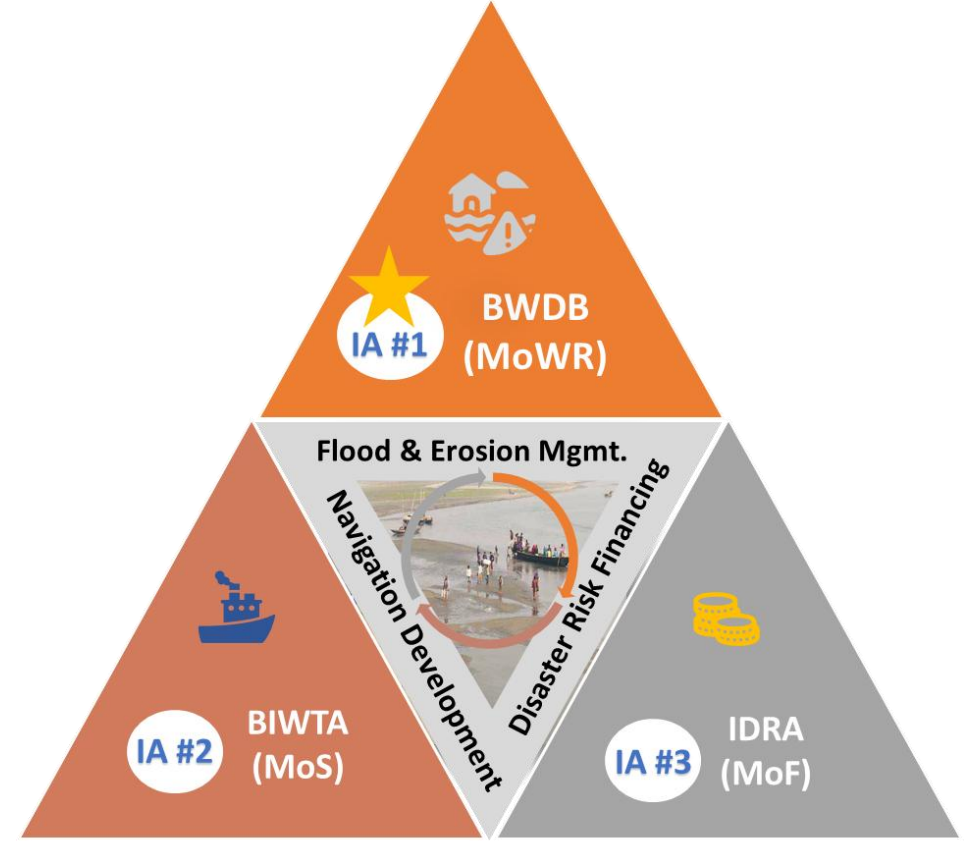
১. তিনটি প্রধান বাস্তবায়ন সংস্থা (IAs):
BWDB – উপাদান ১ (নদী কাজ এবং পরিচালনা ও রক্ষণাবেক্ষণ)
BIWTA – উপাদান ২ (নৌপরিবহন উন্নয়ন)
IDRA – উপাদান ৩ (সম্প্রদায়ের আর্থিক সুরক্ষা)

২. প্রতিটি IA-এর জন্য একটি PSC (প্রকল্প স্টিয়ারিং কমিটি) গঠন করা হবে:
এটি একটি সিনিয়র সচিব/মন্ত্রকের সচিব দ্বারা নেতৃত্ব প্রদত্ত হবে;
MOWR-এর অধীনে PSC সমন্বয়কারী হিসেবে সমস্ত PSC-এর সমন্বয় করবে;
সংশ্লিষ্ট সমস্ত মন্ত্রকের প্রতিনিধি এতে অন্তর্ভুক্ত থাকবে।
PSC-এর দায়িত্ব:

অপারেশন ম্যানুয়াল, বাস্তবায়ন পরিকল্পনা পর্যালোচনা করা, অগ্রগতি পর্যবেক্ষণ করা এবং প্রয়োজন অনুযায়ী কোর্স সংশোধন করা।

সমস্ত PSC এবং IA নিয়মিতভাবে মিলিত হবে, সহযোগিতা করবে এবং সিদ্ধান্ত নেবে।

৩. পরামর্শমূলক সহায়তার জন্য একটি স্বাধীন বিশেষজ্ঞ প্যানেল (PoE) গঠন করা হবে।



A PSC for each IA to provide overall guidance & policy direction at a higher level, and ensure sound coordination between the IAs and other government



সহযোগিতা করবে এবং সিদ্ধান্ত নেবে।

- নদী প্রকৌশল ও ভূরূপ জীবিকা পুনরুদ্ধার
- অভ্যন্তরীণ নৌপরিবহন DRF জলজ জীববৈচিত্র্য

উপাদান ৩ (C3)-এর নকশা



উপাদানের লক্ষ্য:

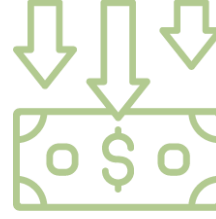
যমুনা নদীর ধারে সম্প্রদায়কে বন্যার বিরুদ্ধে আর্থিক সুরক্ষা প্রদান সক্ষম করা।

এতে কী অন্তর্ভুক্ত?

এতে কী অন্তর্ভুক্ত? একটি আর্থিক সুরক্ষা কর্মসূচির নকশা, যা অন্তর্ভুক্ত করবে:



ম্যাক্রো-স্তরের ঝুঁকি হস্তান্তর
পণ্যের নকশা ও উন্নয়ন
(সম্প্রদায়ের জন্য)



একটি সম্প্রদায় সুরক্ষা
তহবিলের নকশা ও উন্নয়ন



মূল স্টেকহোল্ডারদের সক্ষমতা
বৃদ্ধি

বাংলাদেশ জাতীয় দুর্যোগ ঝুঁকি তহবিল কৌশলের (NDRF) সঙ্গে সমন্বয়

এই কর্মসূচি NDRF-এ চিহ্নিত কয়েকটি কৌশলগত অগ্রাধারিকে সমর্থন করে:

বন্যার বিরুদ্ধে
আর্থিক সুরক্ষা

বর্ধনযোগ্য নগদ
প্রদান পদ্ধতি

প্যারামেট্রিক বীমা
ব্যবহার করে
ঝুঁকি হস্তান্তর



আর্থিক সুরক্ষা বৃদ্ধি
ও শক্তিশালী করা

সামাজিক সহায়তার
কার্যকারিতা
শক্তিশালী করা

ঝুঁকি হস্তান্তর এবং
বেসরকারি খাতের
অংশগ্রহণ বৃদ্ধি করা

প্রাতিষ্ঠানিক কাঠামো
শক্তিশালী করা

দীর্ঘমেয়াদি
স্থিতিশীলতার জন্য
ঝুঁকি হ্রাস



উপাদান ৩-এর প্রধান আর্থিক উপকরণসমূহ



সরকারের (GoB) বন্যা সুরক্ষা কর্মসূচি: “বন্যা সুরক্ষা কর্মসূচি” (BSP), যমুনা নদী অববাহিকার বন্যায় প্রভাবিত পরিবারের জন্য লক্ষ্যভিত্তিক নগদ সহায়তা প্রদান করে।

বন্যার আগে তহবিল ব্যবস্থাপনা করা হয় দুটি উপকরণ ব্যবহার করে:



ম্যাক্রো-স্তরের প্যারামেট্রিক/সূচক-ভিত্তিক বন্যা ঝুঁকি বীমা

লক্ষ্য: তীব্র বন্যার সময় তহবিল প্রদান শুরু করা

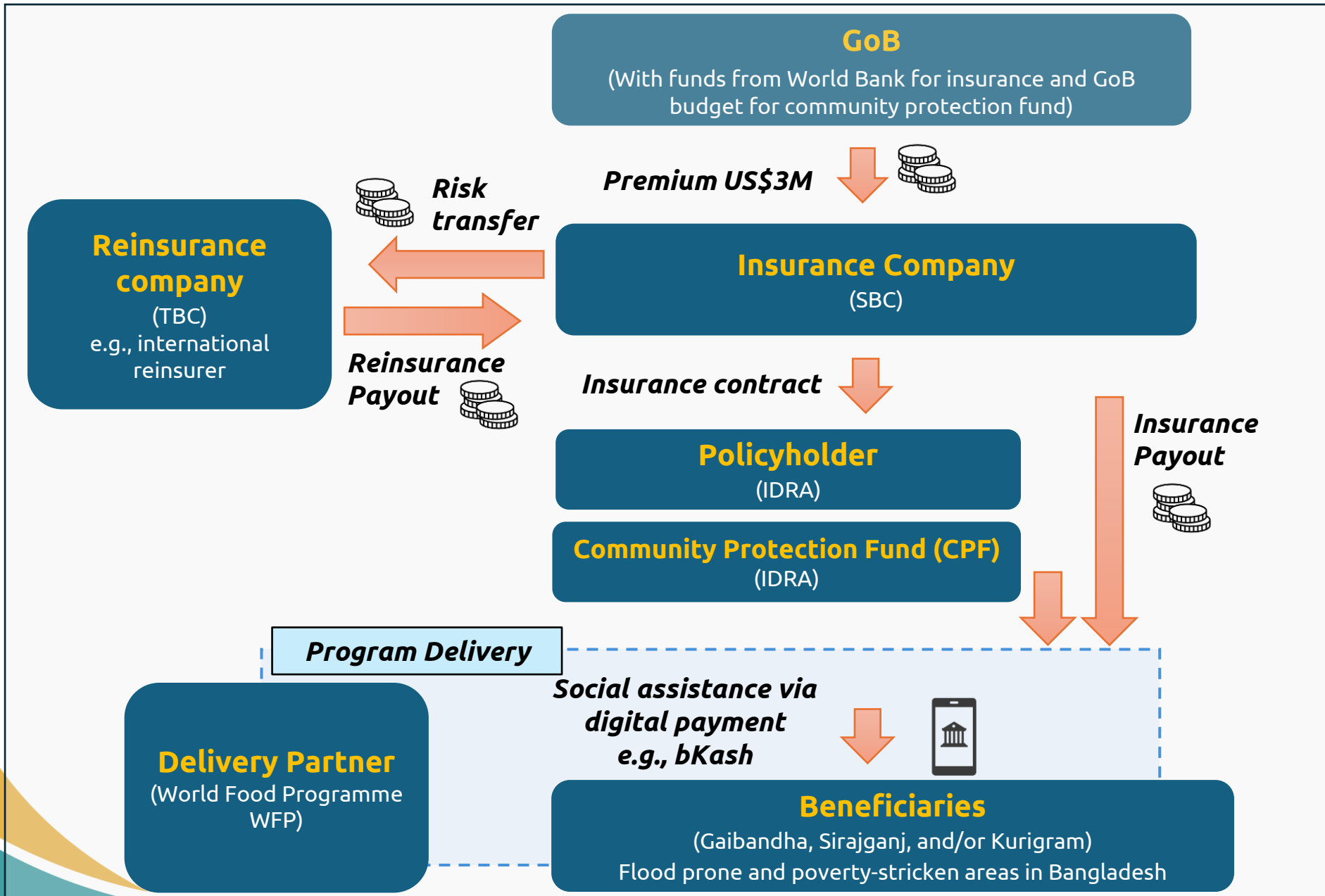


কমিউনিটি প্রোটেকশন ফান্ড (CPF)

লক্ষ্য: মৌলিক ঝুঁকি ইভেন্ট এবং ঘনঘন ও ছোট আকারের বন্যা কভার করা

উভয় উপকরণের বাস্তবায়ন সমর্থন এবং সরকারের (GoB) স্টেকহোল্ডারদের মধ্যে দুর্যোগ ঝুঁকি তহবিল সম্পর্কে গভীরতর বোঝাপড়া সৃষ্টি করতে সক্ষমতা বৃদ্ধি।

BSP কর্মসূচির কাঠামোর চার্ট/স্কিমাটিক



Design Partner
(WRMS - Design firm for developing trigger design)

Other Partners
(Placement Partner, Calculation Agent (IWM), Monitoring, Evaluation, and Learning)

I. BSP কখন সুরক্ষা প্রদান করবে এবং এটি কে পাবেন?

প্রত্যাশিত পদক্ষেপ

অর্থাৎ, পূর্বানুমানিত বিপজ্জনক ঘটনা ঘটার আগে নেওয়া পদক্ষেপ, যা মানুষের জীবন, জীবিকা ও মানবিক চাহিদার উপর প্রভাব কমাতে বা প্রতিরোধ করতে গ্রহণ করা হয়, পুরোপুরি ঘটার আগেই।

বিদ্যমান সুবিধাভোগী নিবন্ধন (WFP)DMC দ্বারা যাচাইকৃত

প্রাথমিক প্রতিক্রিয়া

অর্থাৎ, আঘাতের পর তাৎক্ষণিকভাবে নেওয়া পদক্ষেপ, যার উদ্দেশ্য নেতিবাচক মোকাবিলার কৌশল ব্যবহারের পরিমাণ কমানো।

বন্যা সুরক্ষা প্রোগ্রাম (BSP) একই নিবন্ধন ব্যবহার করে

গতানুগতিক প্রতিক্রিয়া

অর্থাৎ, যখন সর্বোচ্চ মানবিক চাহিদা প্রকাশ পায় এবং প্রচলিত পরবর্তী মানবিক সহায়তা সাধারণত পৌঁছে

সুবিধাভোগী নির্বাচনের মানদণ্ড:

পরিবারের বন্যায় প্রভাবিত হওয়ার সম্ভাবনা থাকা
পূর্ববর্তী বছরে বন্যায় প্রভাবিত পরিবার

সামাজিক ও
অর্থনৈতিকভাবে দর্বল

II. সুবিধাভোগীরা কোথায় বাস করেন?

জেলা পর্যায়ে: ৩টি জেলা যেগুলি বন্যার
ঝুঁকিতে অত্যন্ত সংবেদনশীল

-গাইবান্ধা: ৪ উপজেলা, ৪৭ ইউনিয়ন

-কুড়িগ্রাম: ৯ উপজেলা, ৭৫ ইউনিয়ন

-সিরাজগঞ্জ: ৭ উপজেলা, ৫৯ ইউনিয়ন

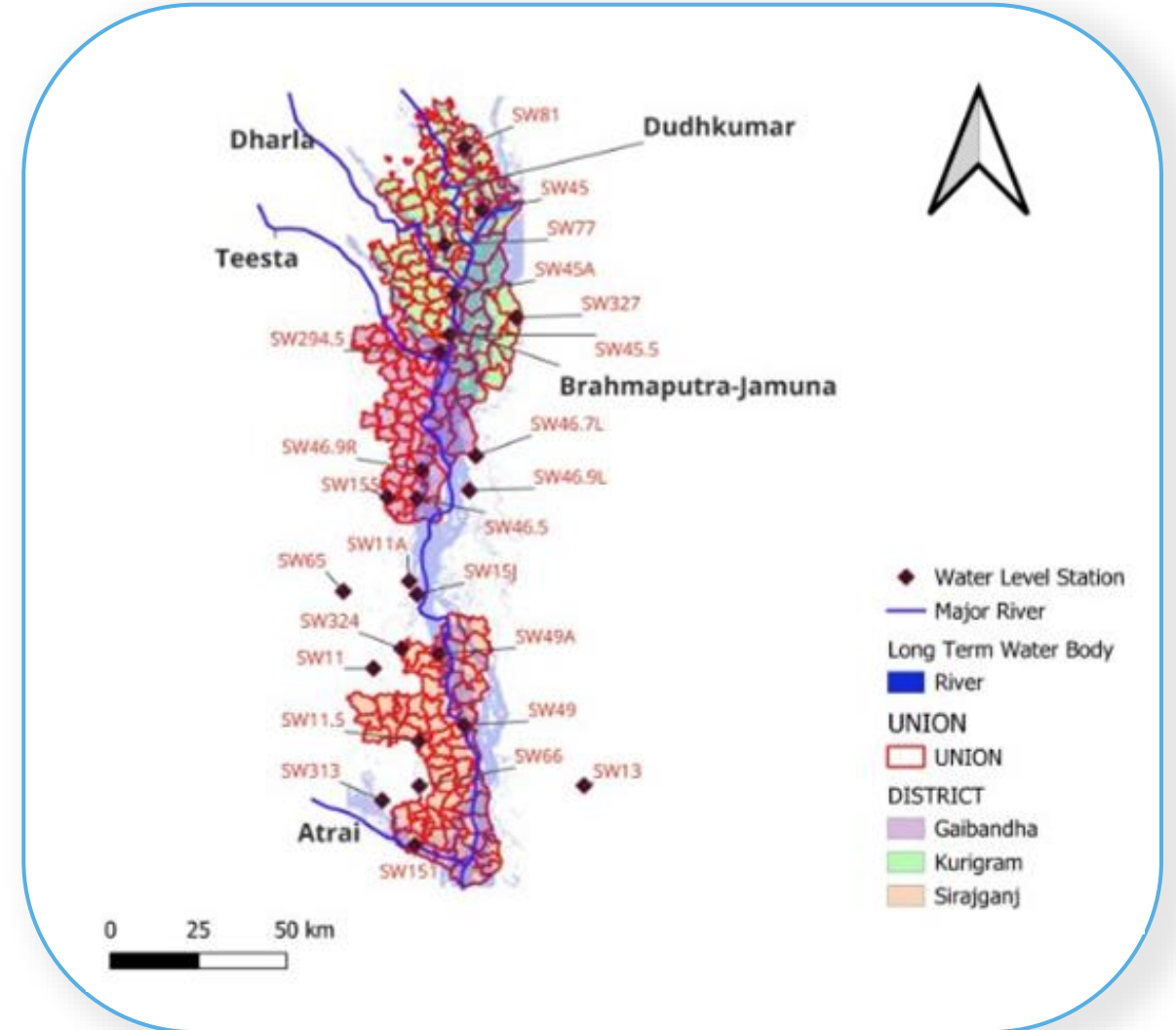
উপজেলা ও ইউনিয়ন: বন্যার পূর্ববর্তী ঘটনার
ভিত্তিতে নির্বাচিত (WFP দ্বারা সংগ্রহ করা তথ্য
অনুযায়ী)

১০০,০০০ পরিবার: সবচেয়ে ঝুঁকিপূর্ণ
ইউনিয়ন থেকে শনাক্ত করা হয়েছে এবং
সহায়তা পাওয়ার জন্য পূর্বনির্ধারিত

-গাইবান্ধা: ৩০,০০০ সুবিধাভোগী পরিবার

-কুড়িগ্রাম: ৪০,০০০ সুবিধাভোগী পরিবার

-সিরাজগঞ্জ: ৩০,০০০ সুবিধাভোগী পরিবার



IV. ট্রিগার ডিজাইনের নীতিমালা কী কী?



সরকারি তথ্যের ব্যবহার:
যেখানে সম্ভব, স্বচ্ছতা এবং
জাতীয় সিস্টেমের সঙ্গে
সামঞ্জস্য নিশ্চিত করতে
GoB-এর তথ্যসূত্র (যেমন
FFWC) ব্যবহার করুন।



কভারেজ: একটি চরম
ঘটনার ক্ষেত্রে, এই প্রক্রিয়াটি
সর্বাধিক ১,০০,০০০
পরিবারকে সহায়তা দিতে
সক্ষম হতে হবে।

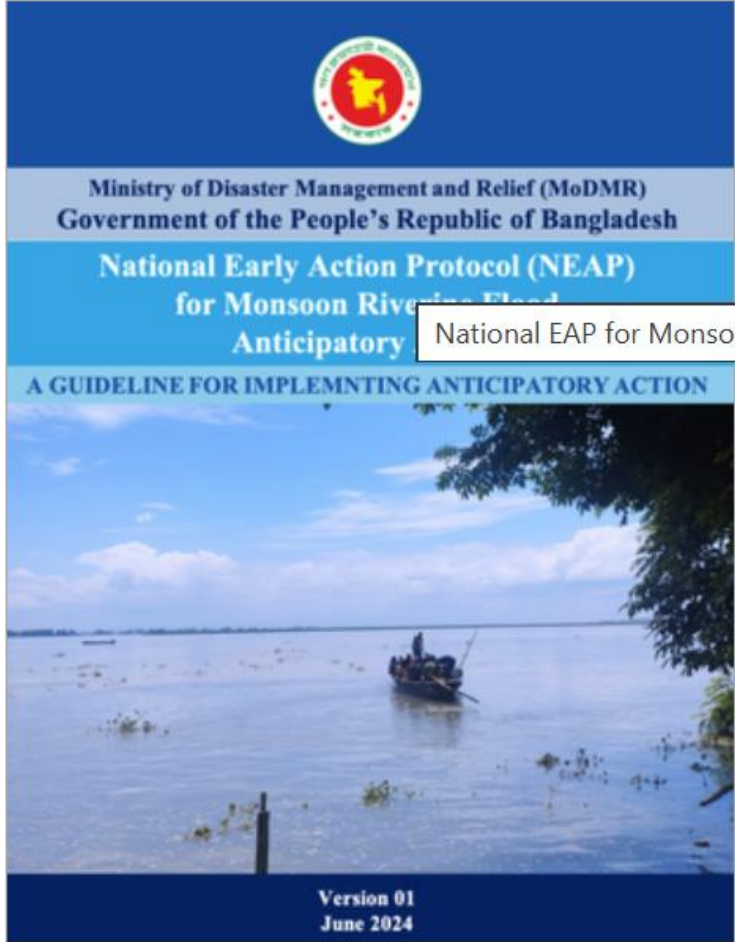


দ্রুত পেমেন্ট: ট্রিগারটি
এমনভাবে কাজ করতে হবে যাতে
দুর্যোগের ঘটনার পর অল্প সময়ের
মধ্যে পেমেন্ট প্রদান করা যায়।



ট্রিগারের পুনরাবৃত্তি: এই
প্রক্রিয়ার নীতি সময়কালে
বাস্তবসম্মতভাবে ট্রিগার হওয়ার
সম্ভাবনা থাকা উচিত।

V. যেখানে সম্ভব, সরকারের বিদ্যমান আর্লি অ্যাকশন প্রোটোকলের সঙ্গে সামঞ্জস্য বজায় রাখাই লক্ষ্য



ন্যাশনাল আর্লি অ্যাকশন প্রোটোকল (NEAP)-এর অধীনে দুর্যোগ ব্যবস্থাপনা ও ত্রাণ মন্ত্রণালয় (MoDMR) এমন একটি সংজ্ঞা গ্রহণ করেছে, যা নির্ধারণ করে কোন পূর্বাভাসিত নদীভিত্তিক বন্যা ত্রাণ সহায়তার প্রয়োজন সৃষ্টি করে।

যদিও এটি পূর্ব-প্রস্তুতিমূলক কার্যক্রমের জন্য তৈরি, তবুও এর বিভিন্ন উপাদান দ্রুত প্রতিক্রিয়ার জন্যও ব্যবহার করা যেতে পারে, কারণ সংশ্লিষ্ট সংজ্ঞাগুলো কর্তৃপক্ষ এবং সম্প্রদায়— উভয়ের কাছেই সুস্পষ্ট ও সুপরিচিত।

প্যারামিটার	থ্রেশহোল্ড (FFWC এর পূর্বাভাসের ভিত্তিতে)
পানির গভীরতা	বাহাদুরাবাদ স্টেশনের বিপজ্জনক স্তরের উপর $\geq +0.85$ মিটার
সময়কাল	অবিরত ≥ 3 দিন
বন্যার বিস্তার	মোট ইউনিয়নের $\geq 80\%$ ক্ষতিগ্রস্ত

V. যেখানে সম্ভব, সরকারের বিদ্যমান আর্লি অ্যাকশন প্রোটোকলের সঙ্গে সামঞ্জস্য রক্ষা করাই লক্ষ্য



অর্থপ্রবাহ: কমিউনিটি প্রোটেকশন ফান্ড (জনতা ব্যাংক দ্বারা পরিচালিত) এবং বীমা অর্থপ্রদানের (SBC) তহবিল মোবাইল মানি ট্রান্সফার প্রদানকারীর মাধ্যমে স্থানান্তরিত হয়।



ট্রিগারের সময়: সুবিধাভোগীরা আগত তহবিল সম্পর্কে অবহিত করার জন্য SMS পান। প্রয়োজনে সুবিধাভোগীরা নগদ উত্তোলনের জন্য ক্যাশ-আউট পয়েন্টে যান।



বিতরণ পর্যবেক্ষণ সম্পন্ন করা হয়েছে এবং সম্প্রদায়ের প্রতিক্রিয়া ব্যবস্থা (Community Feedback Mechanisms) উপলব্ধ, যা নিরাপদ, গোপনীয় এবং বিভিন্ন মাধ্যমে সহজে প্রবেশযোগ্য, যেমন: নির্দিষ্ট হটলাইন বা হেল্প ডেস্ক।

অগ্রগতির দিকে: মূল পদক্ষেপসমূহ



ট্রিগার ডিজাইন প্রক্রিয়াধীন (ব্যালান্সিং অফ ট্রেড-অফ: কখন, কোথায়, কত এবং কত ঘন ঘন মেকানিজমটি ট্রিগার হবে তা নির্ধারণ করা হচ্ছে)



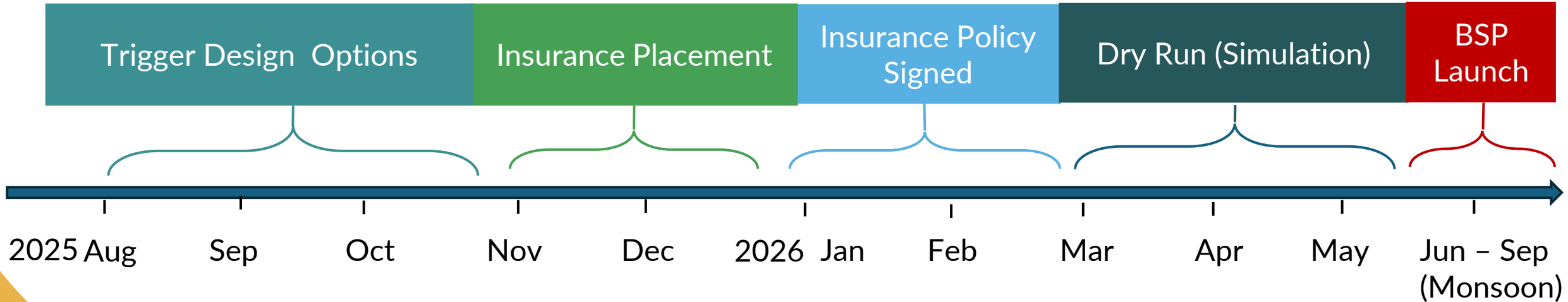
চূড়ান্ত পণ্য ডিজাইন বাজারের সঙ্গে আলোচনার মাধ্যমে সম্পন্ন করা হবে (বীমা প্লেসমেন্টের ক্ষেত্রে)



কমিউনিটি প্রোটেকশন ফান্ড সক্রিয়করণের মানদণ্ডও চূড়ান্ত করা হবে



বন্যার মৌসুমের আগে স্ট্যান্ডার্ড অপারেটিং প্রোসিডার (SOPs) তৈরি করা হবে





ধন্যবাদ



Global Shield
Financing
Facility Website



Community
of Practice



LinkedIn
Group