

Crédit photo : Ahmed akacha/
pexels

World Café de la Banque Mondiale

**À quels instruments mon pays
peut-il avoir accès pour financer
les interventions en cas de
catastrophe ?**

**La panoplie d'outils de riposte à
la crise de la Banque mondiale**



THE WORLD BANK



WORLD BANK GROUP

Academy

Stratification des risques à l'aide d'instruments budgétaires et d'instruments du secteur privé et des BMD

Risques de forte intensité/faible fréquence



Risques de faible intensité / fréquence élevée

TRANSFERT DE RISQUES

RÉTENTION DES RISQUES

Transfert alternatif des risques de catastrophe

Réassurance, Cat Swaps, Produits dérivés, autres options de marché

Transfert souverain des risques de catastrophe

Assurance souveraine, obligations catastrophes

Transfert de risques Micro/méso

Régimes d'assurance pour les ménages, les PME, les agriculteurs, ...

Financement conditionnel

IPF-DDO, Cat-DDO, DDO d'autres BMD

Des solutions de réaffectation flexibles

CERC, CERP, IPF d'urgence

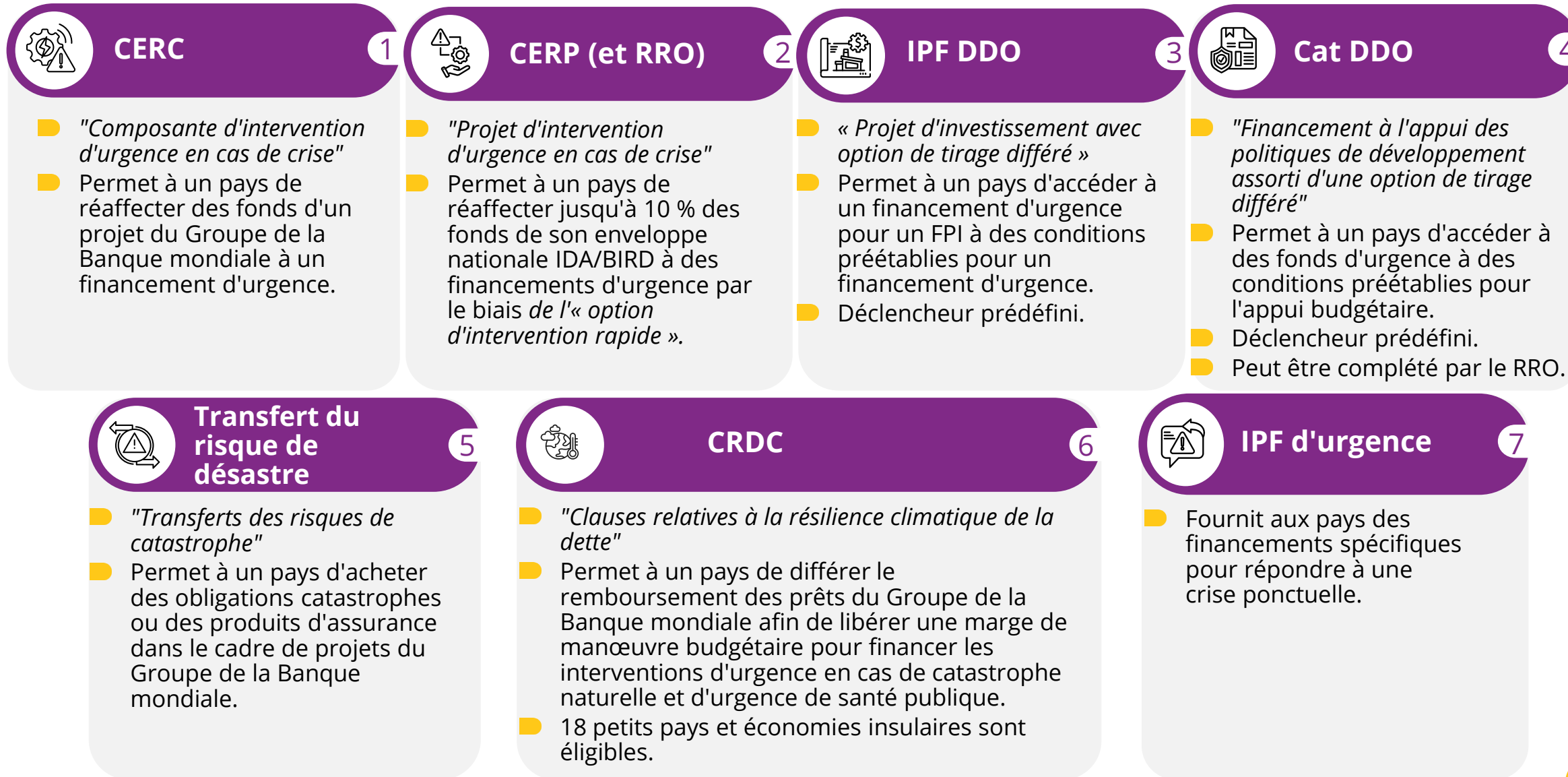
Solutions d'allègement de la dette

Clauses de suspension temporaire du paiement de la dette après un choc climatique

Instruments budgétaires

Réserves régionales, réserves nationales, fonds national de réserve, réallocations budgétaires

Instruments de la boîte à outils



Les quatre instruments que nous examinerons en profondeur aujourd'hui :



Option
d'intervention
rapide (RRO)



Lignes de financement
conditionnelles :
Cat-DDO



Lignes de
financement
conditionnelles :
IPF-DDO



Opérations de
transfert des risques
de catastrophe (DRTT)



Crédit photo : Islamic help UK