



PROSPERITY

Exposé du pays [Maroc]

Fonds de solidarité contre les événements catastrophiques



WORLD BANK GROUP

 WORLD BANK GROUP
Academy



Justification de la création du Fonds

- ➔ **Assurer une couverture à 100 % de l'intégrité physique des personnes et de leurs résidences principales à la suite d'un événement catastrophique, alors que les taux de pénétration sont inférieurs à 3 % pour les habitations et à 60 % pour les dommages corporels**
- ➔ **Sécuriser les compagnies d'assurance**
- ➔ **Régler le problème des personnes non assurées**
- ➔ **Définir le barème d'indemnisation**
- ➔ **Sécuriser les capacités des compagnies d'assurance**



Particularités de la conception du Fonds – Portée et champ d'application



Champ d'action du fonds

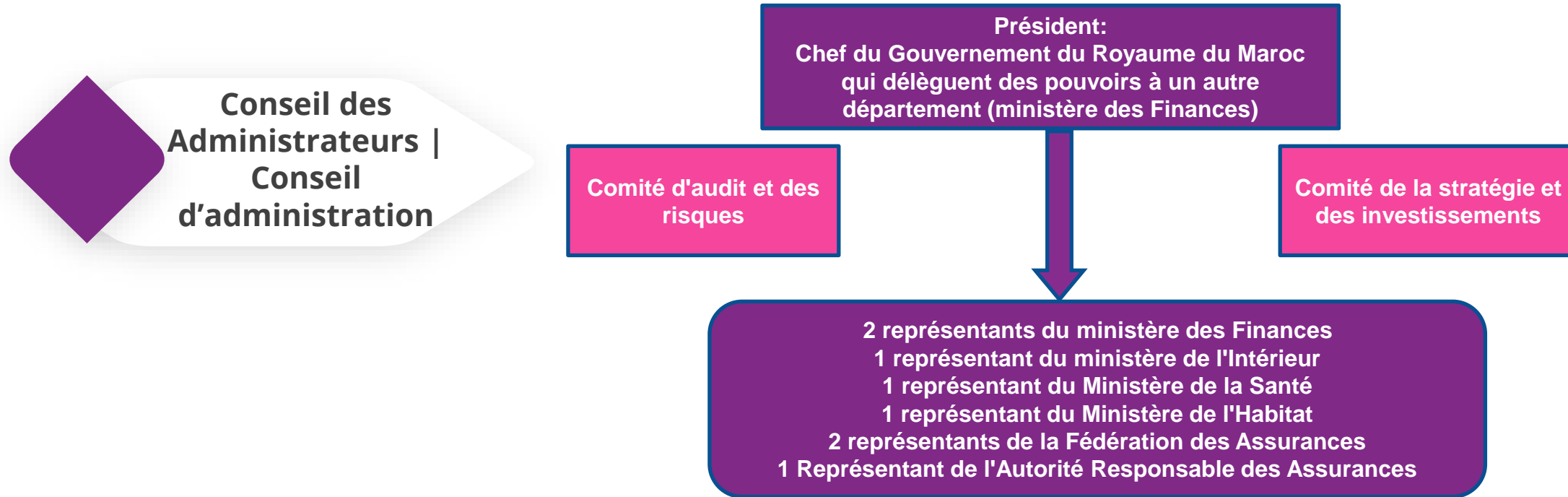
- The FSEC « Fonds de Solidarité contre les Evénements Catastrophiques » est un Etablissement Public Administratif sous tutelle de l'Etat, doté de l'autonomie financière ;
- Elle complète l'assurance privée en fournissant une indemnisation aux ménages pauvres et non assurés pour les dommages corporels et la perte de leur résidence principale suite à la survenance d'un événement catastrophique ;



Comment le fonds est-il déclenché ?

- La catastrophe est déclarée par décret du chef du gouvernement

Particularités de la conception du Fonds – Gestion



**Conseil des
Administrateurs |
Conseil
d'administration**

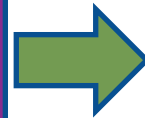
**Source de
financement**

- Les recettes du Fonds proviennent du produit de la taxe parafiscale de 1 % prélevée sur tous les contrats non-vie (à l'exception de la rémunération des travailleurs)
- Environ 26 MUSD par an
- Une provision relative à la stabilité financière est constituée en utilisant le solde technique de chaque exercice pour compenser les pertes techniques et financières à la fin d'un exercice donné

Plan d'action du FSEC

Connaissance des risques :

- *Connaissance et modélisation des risques :*
- *MNHPRA : Analyse probabiliste des risques de catastrophes naturelles au Maroc : Modèle probabiliste de Multi-péril*
- *ICAT : Inondations. Modèle probabiliste et déterministe*



Transfert de risques:

- *Housse paramétrique pour égaliseur (275 MUSD – PGA)*
- *Couverture paramétrique (prévue pour le 4e trimestre 2025)*
- *Émission d'obligations catastrophes (tranche supérieure – prévue le 25 juillet)*



Indemnité :

- *Plateforme de compensation numérique*



Déclaration de catastrophe :

- *Plateforme NRT, partenariat avec le CRTS et ICEYE (en cours)*

Déploiement du Fonds – Al Haouz

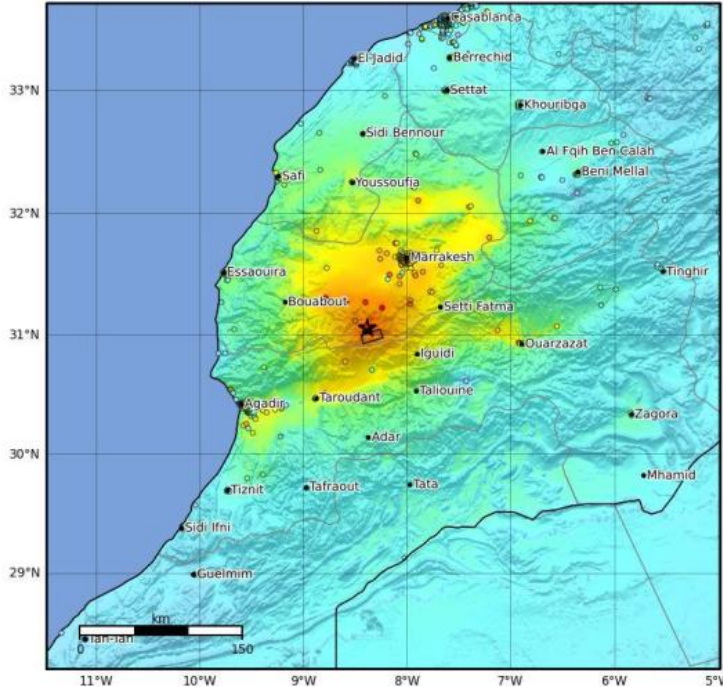
1

Damage Rates for Max MMI per Commune

MMI start	MMI end	Loss Rates
0.00	5.00	0.000%
5.00	5.50	0.070%
5.50	6.00	0.350%
6.00	6.50	0.975%
6.50	7.00	2.750%
7.00	7.50	7.500%
7.50	8.00	12.500%
8.00	8.50	17.500%
8.50	9.00	22.500%
9.00	9.50	27.500%
9.50	10.00	32.500%
10.00	12.00	38.950%

- Damage rates are applied to each commune above 5.0 MMI.
- Each commune has an assigned Max MMI based on the v11 USGS ShakeMap (right)

Macroseismic Intensity Map USGS
ShakeMap: 53 km WSW of Oukaimedene, Marrakesh-Safi, MA
Sep 08, 2023 22:11:01 UTC M6.8 N31.05 W8.39 Depth: 19.0km ID:us7000kufc



SHAKING	Not felt	Weak	Light	Moderate	Strong	Very strong	Severe	Violent	Extreme
DAMAGE	None	None	None	Very light	Light	Moderate	Moderate/heavy	Heavy	Very heavy
PGA(%g)	<0.0464	0.297	2.76	6.2	11.5	21.5	40.1	74.7	>139
PGV(cm/s)	<0.0215	0.135	1.41	4.65	9.64	20	41.4	85.8	>178
INTENSITY	I	II-III	IV	V	VI	VII	VIII	IX	X

Scale based on Worden et al. (2012) Version 11: Processed 2023-09-16T04:15:11Z
 △ Seismic Instrument ○ Reported Intensity ★ Epicenter □ Rupture

2

Exposures per commune

*The below table has a sample of the Losses per commune with the largest losses

Commune	Exposure (USD)	Maximum MMI	Damage Rate	Loss (USD)
Menara (AR)	997,499,070	6.57	2.750%	27,431,224
M'Zouda	84,792,146	8.23	17.500%	14,838,626
Tassoultante	188,923,591	7.24	7.500%	14,169,269
Saada	177,112,047	7.05	7.500%	13,283,404
Amizmiz (M)	55,931,477	8.36	17.500%	9,788,009
Ourika	126,624,192	7.00	7.500%	9,496,814
Asni	67,403,985	7.55	12.500%	8,425,498
Tameslohte	107,721,202	7.11	7.500%	8,079,090
Marrakech Medina (AR)	291,751,526	6.55	2.750%	8,023,167
Aghouatim	104,829,324	7.20	7.500%	7,862,199

- The calculation of the parametric loss in the occurrence of an event
- Exposure * Loss rate = Parametric Loss

E.g. $997,499,070 * 2.75\% = 27,451,224$

Total Parametric Index Loss: **395,225,998**

3

Calculation of Coverage

Total Parametric Loss:
395.23m (USD)

Total Claim Payment Amount:
275m (USD)

The sum of each commune's parametric loss is total parametric loss for an event

*the cover is 275m xs 25m