

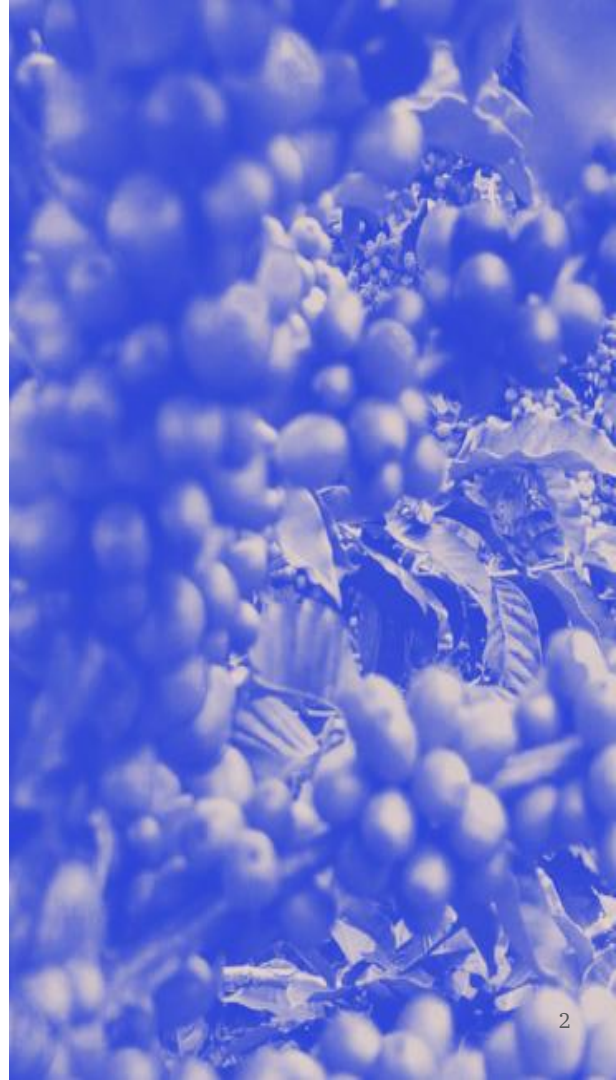
Blue Marble

Проблемы в преодолении разрыва в страховой защите

Апрель 2025 г.

Повестка дня

- Проблемы преодоления разрыва в системе страховой защиты
- Использование технологий в микростраховании Blue Marble
- Пример из практики





Проблемы преодоления разрыва в системе страховой защиты

Проблемы



Низкая финансовая грамотность и осведомленность: ограниченное понимание страховых концепций приводит к скептицизму и низкому спросу на страховые продукты.



Ограниченная доступность и качество данных: Скучные, устаревшие или данные с низким разрешением препятствуют точной оценке рисков и формированию цен на страховые продукты.



Высокие расходы на распределение и операционные расходы: охват удаленных и рассредоточенных групп населения обходится дорого, что сказывается на ценовой доступности и устойчивости страховых продуктов.

Проблемы



Отсутствие продуктов, приспособленных к местным потребностям. Стандартизированные продукты могут не учитывать конкретные местные риски, снижая актуальность продукта и его распространение.



Восприятие страхования: культурные и религиозные нормы могут препятствовать использованию официального страхования, тем самым препятствуя его росту.



Отсутствие доступных решений: стоимость имеющихся решений превышает финансовые возможности потенциальных клиентов.

Проблемы



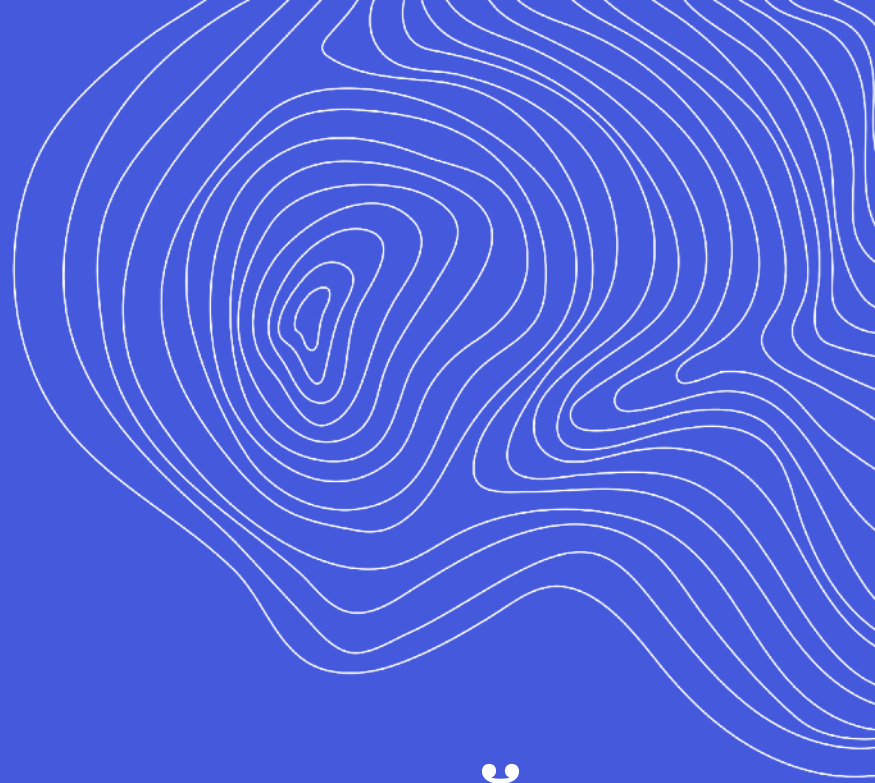
Неадекватные решения в области перестрахования. Недостаточный потенциал перестрахования может ограничить способность страховщиков эффективно осуществлять андеррайтинг рисков.



Ограниченное участие частного сектора и инвестиции: Страховщики и перестраховщики могут не захотеть инвестировать в предполагаемые высокорисковые рынки с низкой доходностью.



Отсутствие сотрудничества между заинтересованными сторонами: недостаточная координация между правительствами, страховыми компаниями, поставщиками технологий и местными сообществами может ограничивать внедрение инноваций и более широкое проникновение на рынок.



Использование технологий в микростраховании Blue Marble

Разрабатываем, внедряем и масштабируем индивидуальные параметрические программы страхования



Индивидуальные решения



Глобальный потенциал



Сквозные услуги



Встроенные возможности перестрахования



Развитие экосистем

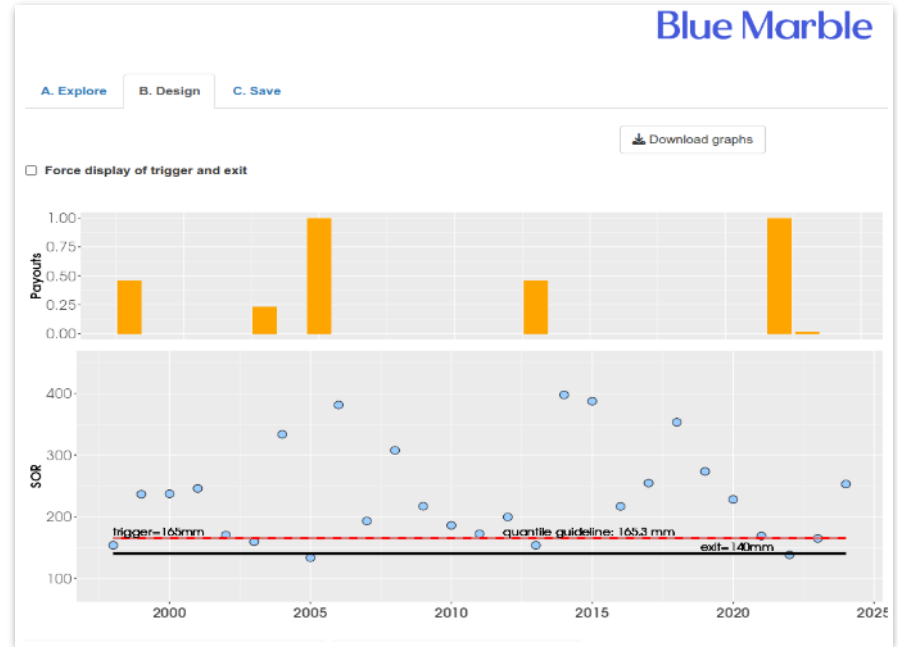
ДЕСИГНИ ЗАПУСК

Мы разрабатываем решения на основе выявленных потребностей заказчика

Веб-платформа с интерактивным дизайном и ценообразованием

Используется актуарными группами Blue Marble для:

- Анализ погодных условий
- Совместная разработка прототипов индексов вместе с заказчиками
- Ценовые риски, связанные со сложными климатическими системами



Разработка параметрического страхового продукта

Все продукты Blue Marble разработаны на основе спутниковых данных из открытых источников

1

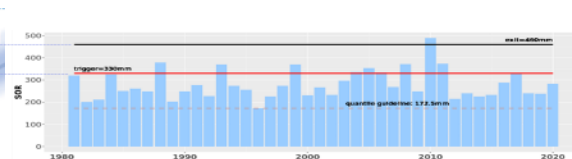
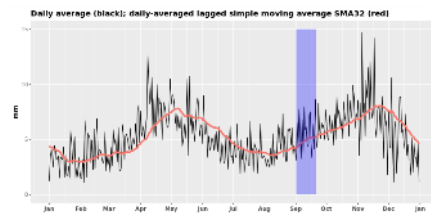
Параметры метеорологических рисков могут быть измерены с помощью спутниковых данных



Выход
Условия
доступа
к
ресурсам

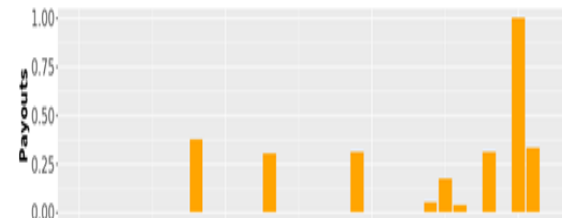
2


Анализ исторических данных определяет триггерные значения



3

Отслеживает спутниковые данные и немедленно уведомляет о выплатах с помощью технологий





**Пример из практики:
устойчивость к засухе
скотоводов г. Нарын,
Кыргызская Республика**

Проблема: уязвимые скотоводы и засуха

- Нарынская область подвержена периодическим засухам, что влияет на доступность пастбищ
- Засуха привела к росту цен на корма, стрессу для скота и экономическим трудностям
- Больше всего страдают уязвимые домохозяйства



Защита скотоводов от засухи

Blue Marble сотрудничает со Всемирной продовольственной программой в разработке индексного страхования для уязвимых животноводческих хозяйств в Кыргызской Республике

- Партнеров:** Всемирная продовольственная программа (ВПП), органы местного самоуправления
- Решение:** *Параметрическое страхование*
- Цель:** Оказание поддержки уязвимым скотоводческим домохозяйствам в случае засухи
- Как это Завод?** Выплаты производятся на основе заранее определенного порогового количества осадков



ВИДЕО о воздействии этого проекта от ВПП

<https://twitter.com/i/status/1781563446791938184>

Подробнее о продукте

Тип продукта:	Параметрическое решение на мезоуровне
Период покрытия:	Фаза роста – с 1 июня по 30 сентября (критический период для роста пастбищ)
Страховой риск:	Суммарное количество осадков за 2 фазы
Страхуемые:	ОМСУ
Выплаты Использование:	Поддержка в натуральной форме (предоставление сырья и т.д.)
Механизмы Выплата Распределение:	Разработка Плана ответных мер с перечислением мероприятий, которые будут поддержаны в случае Выплат

Основные выводы

- Прочное партнерство
- Перестраховочная способность
- Дизайн продукта
- Своевременное осуществление выплат
- Своевременная разработка плана реагирования на использование выплат
- Предопределенные процессы распределения выплат