

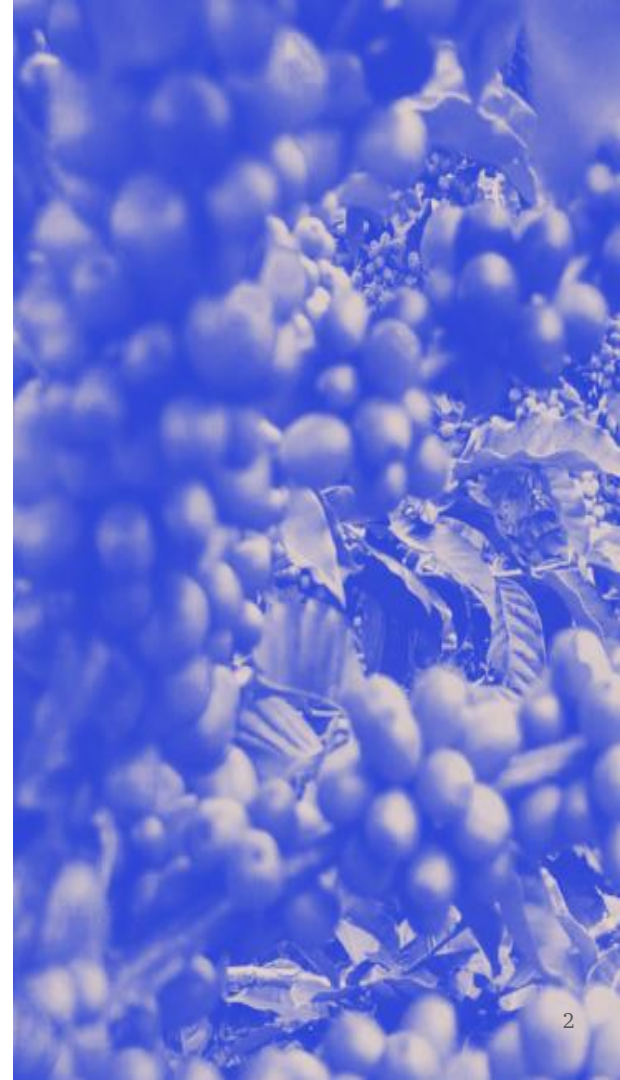
Blue Marble

Couverture assurantielle: Défis à relever pour combler les lacunes

Avril 2025

Ordre du jour

- **Défis à relever pour combler les lacunes en matière de protection assurantielle**
- **La technologie dans la micro-assurance Blue Marble**
- **Étude de cas**





Défis à relever pour combler les lacunes en matière de protection d'assurance

Défis



Faible culture financière et manque de sensibilisation : Une compréhension limitée des concepts d'assurance conduit au scepticisme et à une faible demande pour les produits d'assurance.

DATA

Disponibilité et qualité limitées des données : Des données rares, obsolètes ou de faible résolution entravent l'évaluation précise des risques et la tarification des produits d'assurance.



Coûts de distribution et d'exploitation élevés : Atteindre des populations éloignées et dispersées coûte cher, ce qui a un impact sur l'accessibilité financière et la durabilité des produits d'assurance.

Défis



Absence de produits adaptés aux besoins locaux : les produits génériques peuvent ne pas répondre aux risques locaux spécifiques, ce qui réduit la pertinence et l'adoption du produit.



Perception de l'assurance : Les normes culturelles et religieuses peuvent décourager le recours à l'assurance, entravant ainsi son développement.



Manque de solutions abordables : Le coût des solutions disponibles dépasse la capacité financière des clients potentiels.

Défis



Solutions de réassurance inadéquates : Une capacité de réassurance insuffisante peut limiter la capacité des assureurs à souscrire les risques de manière efficace.



Participation et investissement limités du secteur privé : Les assureurs et les réassureurs peuvent être réticents à investir dans des marchés perçus comme à haut risque et à faible rendement.



Manque de collaboration entre les parties prenantes : Une coordination insuffisante entre les gouvernements, les assureurs, les fournisseurs de technologie et les communautés locales peut limiter l'innovation et une pénétration plus large du marché.



La technologie dans la micro- assurance Blue Marble

Nous concevons, mettons en œuvre et développons des programmes d'assurance paramétrique personnalisés



Des solutions sur mesure



Capacités mondiales



Services de bout en bout



Capacité de réassurance intégrée



Développement des écosystèmes

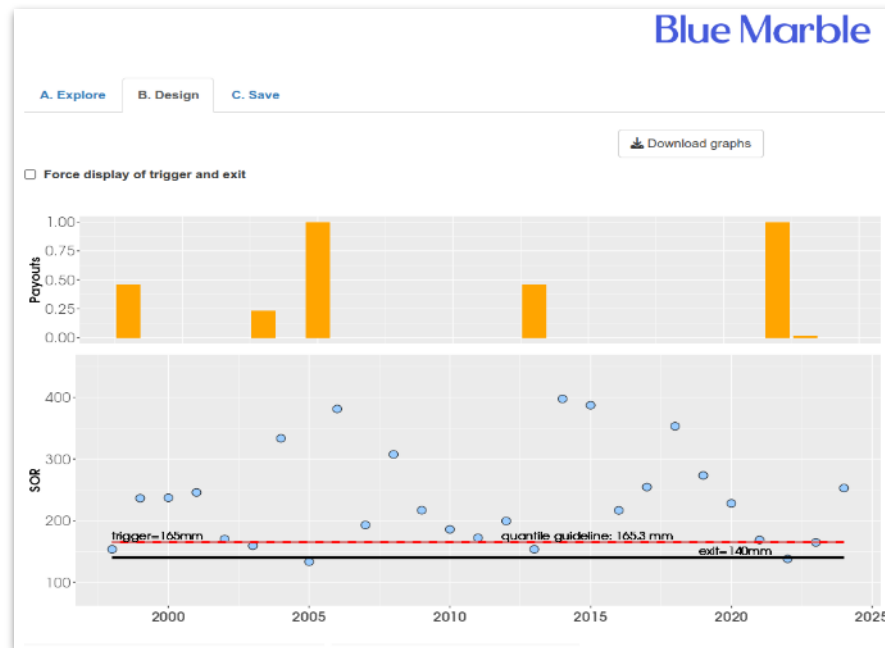
DESIGN & LANCEMENT

Nous concevons des solutions basées sur les besoins identifiés par les clients

Plateforme web de conception interactive et de tarification

Utilisé par les équipes actuarielles de Blue Marble pour :

- Analyser les conditions météorologiques
- Co-conception de prototypes d'index avec les clients
- Risques de prix liés à des climatologies complexes



Développement d'un produit d'assurance paramétrique

Tous les produits Blue Marble sont développés sur la base de données satellitaires open source

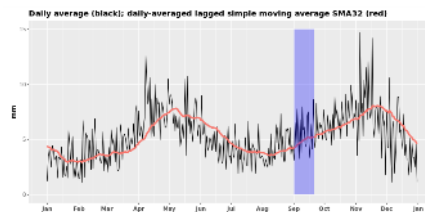
1

Les **paramètres** des risques météorologiques peuvent être mesurés à l'aide de données satellitaires



2

Une analyse des données historiques permet de déterminer les **valeurs des déclencheurs**

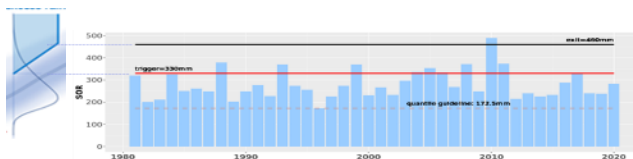


3

Suivre les données satellitaires et notifier immédiatement les paiements grâce à la technologie



Sort
Gâchette





Étude de cas - Résilience des éleveurs à la sécheresse à Naryn (République kirghize)

Le défi : les éleveurs vulnérables et la sécheresse

- La région de Naryn est sujette à des sécheresses récurrentes, qui ont un impact sur la disponibilité des pâturages
- Les sécheresses ont entraîné une augmentation des prix du fourrage, un stress du bétail et des difficultés économiques
- Les ménages vulnérables sont les plus touchés



Protéger les éleveurs pastoraux de la sécheresse

Blue Marble a collaboré avec le Programme alimentaire mondial à la mise au point d'une assurance indicielle pour les éleveurs vulnérables en République kirghize

- Partenaires:** Programme alimentaire mondial (PAM), Administrations locales
- Solution:** Assurance paramétrique
- Objectif:** Soutenir les ménages pastoraux vulnérables en cas de sécheresse
- Moyens:** Les versements sont déclenchés en fonction de seuils de pluviométrie prédéfinis



VIDEO sur l'impact de ce projet du PAM

<https://twitter.com/i/status/1781563446791938184>

Détails du produit

Type de produit :	Solution paramétrique de niveau méso
Période de couverture :	Phase végétative : du 1er juin au 30 septembre (période critique pour la croissance des pâturages)
Risque assuré :	Pluviométrie cumulée pour 2 phases
Assuré :	Collectivités locales
Risque assuré :	Pluviométrie cumulée pour 2 phases
Paiements	Soutien en nature (fourniture de matières premières, etc.)
Utilisation:	
Mécanismes de Paiement dividence gain	Élaboration d'un plan d'intervention identifiant les activités qui bénéficieront d'un soutien en cas de versement
Distribution:	

Principaux enseignements

- **Un partenariat solide**
- **Capacité de réassurance**
- **Conception de produits**
- **Décaissement des paiements en temps opportun**
- **Élaboration en temps voulu d'un plan d'intervention pour l'utilisation des indemnisations**
- **Processus prédéfinis pour la distribution des versements**